



Муниципальное бюджетное дошкольное образовательное учреждение
детский сад №7 «Жар-птица»

Конкурс моделей наставничества педагогических работников Югры в 2024 году

Номинация

«Лучшая модель наставничества молодых педагогов»

МОДЕЛЬ

**КОМАНДНОГО КОВОРКИНГ НАСТАВНИЧЕСТВА ПЕДАГОГИЧЕСКИХ РАБОТНИКОВ
В СФЕРЕ ВЗАИМОДЕЙСТВИЯ С СЕМЬЁЙ**

«ВМЕСТЕ К УСПЕХУ!»



ПРЕДИСЛОВИЕ

**Собратся вместе –
это начало**



**Работать вместе – это
успех!**



**Остаться вместе –
это развитие**

**Когда
люди собираются вместе,
это является первым
шагом к совместной
работе.**

**Это начало пути, на
котором
они начинают строить
отношения и налаживать
связи.**

**Однако
просто собраться вместе
недостаточно.**

АКТУАЛЬНОСТЬ МОДЕЛИ

Важное условие профессионального становления педагога, повышения педагогического мастерства

Наставничество в образовании

Процесс наставничества

Командное наставничество

Эффективный ресурс построения маршрутов личностного и профессионального роста, где наставником может стать каждый для каждого.

Организация наставничества в работе с большой командой педагогов, обладающих различными типами образовательных или профессиональных дефицитов



КОНЦЕПТУАЛЬНЫЕ ПОЛОЖЕНИЯ



НАСТАВНИКИ

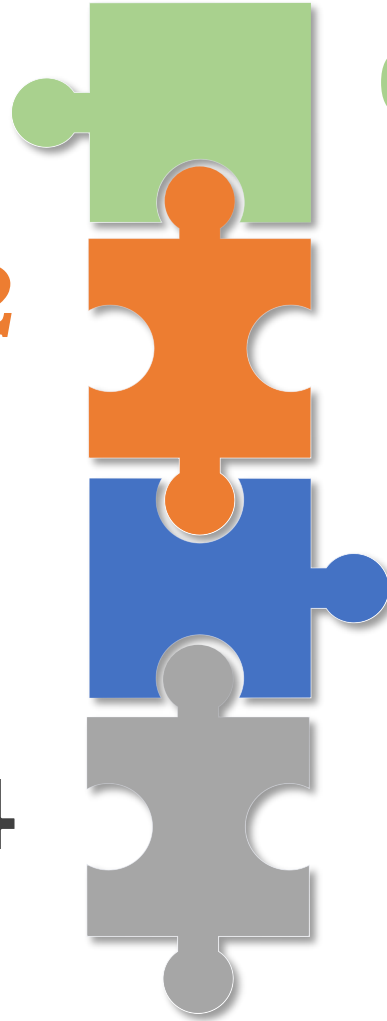
Группа квалифицированных педагогов транслирующие наставляемым педагогам собственные навыки и опыт в сфере организации взаимодействия с родительской общественностью в формате родительского клуба.

ФОРМАТ

Образовательный коворкинг - площадка для совместной работы специалистов разных сфер.

02

04



01

ФОРМА НАСТАВНИЧЕСТВА

Групповая — сопровождение командой наставников группы молодых педагогов, обладающих общим или сходным образовательным дефицитом.

03

НАСТАВЛЯЕМЫЕ

Педагогические работники дошкольного учреждения, испытывающие дефициты в одной или нескольких областях профессиональной деятельности

КОМАНДНОЕ НАСТАВНИЧЕСТВО

Преимущества:

- эффективность за счёт того, что участники обогащаются не только от наставника или группы наставников, но и друг от друга.
- высокая результативность за счёт синергетического эффекта, когда аккумулируются все усилия и результат группы превосходит сумму результатов её участников.

Риски:

- требует новых, гибких и нетрадиционных подходов к формату организации наставнической деятельности

Командное наставничество

организация наставничества в работе с коллективом (большой командой) обучающихся или педагогов, обладающих различными типами образовательных или профессиональных дефицитов



ОБРАЗОВАТЕЛЬНЫЙ КОВОРКИНГ



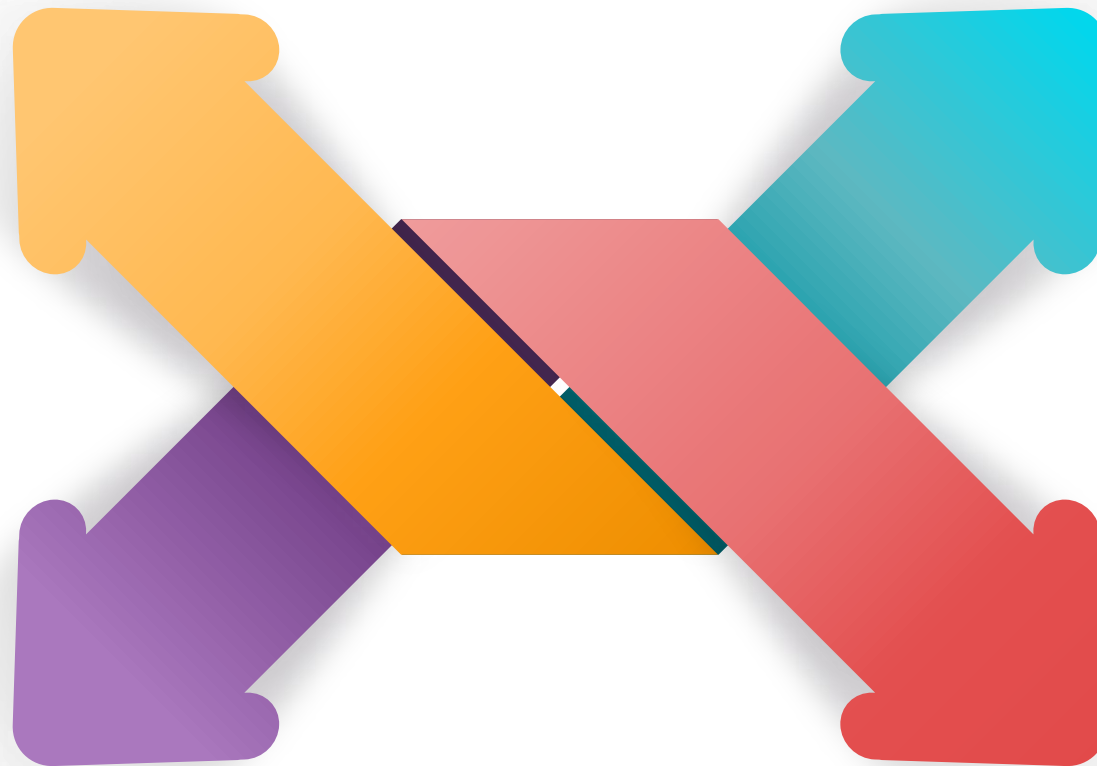
КОВОРКИНГ

(в широком смысле) – это подход к организации труда людей с разной занятостью в общем пространстве



КОВОРКИНГ

модель совместной работы, участники которой остаются независимыми друг от друга, но при этом пребывают в одном помещении и используют это пространство для индивидуальной деятельности



ОБРАЗОВАТЕЛЬНЫЙ КОВОРКИНГ



инновационный формат организации образовательного пространства для всех субъектов наставнической деятельности

НАСТАВНИЧЕСКИЙ КОВОРКИНГ



зона обучения в сотрудничестве, развития способностей каждого наставляемого педагога в частности и всех участников образовательных отношений в целом

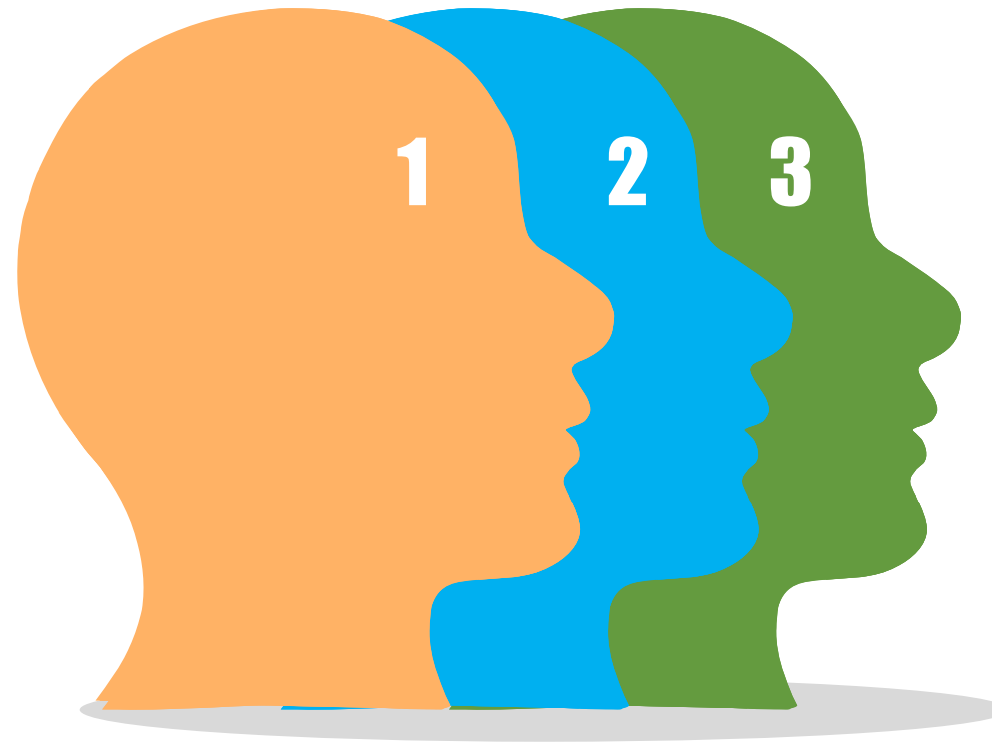
ЦЕЛЕВАЯ АУДИТОРИЯ

ЗАКАЗЧИКИ

- Органы управления образованием
- Администрация ОО

УЧАСТНИКИ

- Администрация ОО
- Педагогический коллектив
- Родительская общественность



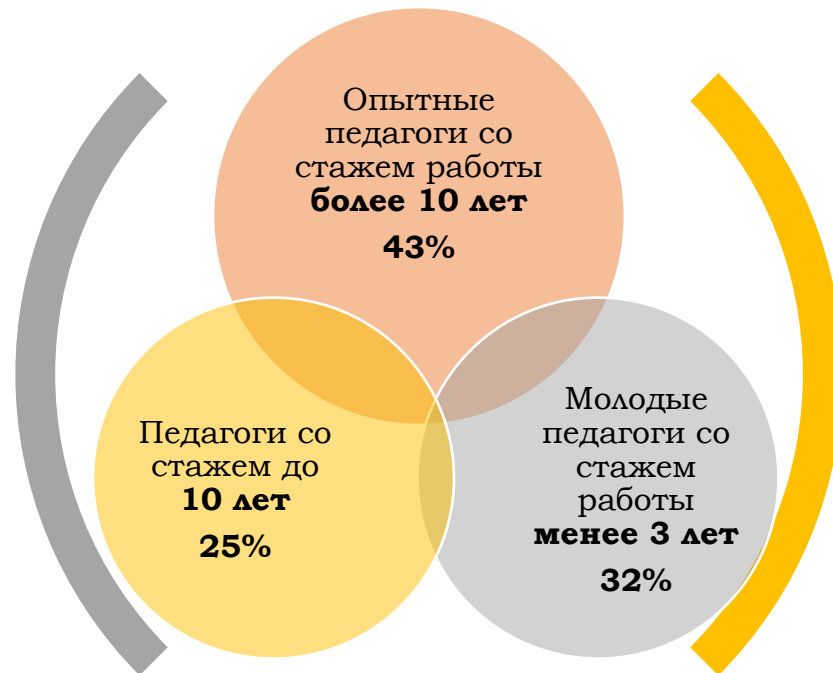
ПОЛЬЗОВАТЕЛИ

- Органы управления образованием
- Администрация ОО
- Педагогический коллектив
- Родительская общественность
- Воспитанники

РЕШАЕМАЯ ПРОБЛЕМА



МБДОУ – особое образовательное пространство, объединяющее субъектов для общего дела – воспитания и развития детей

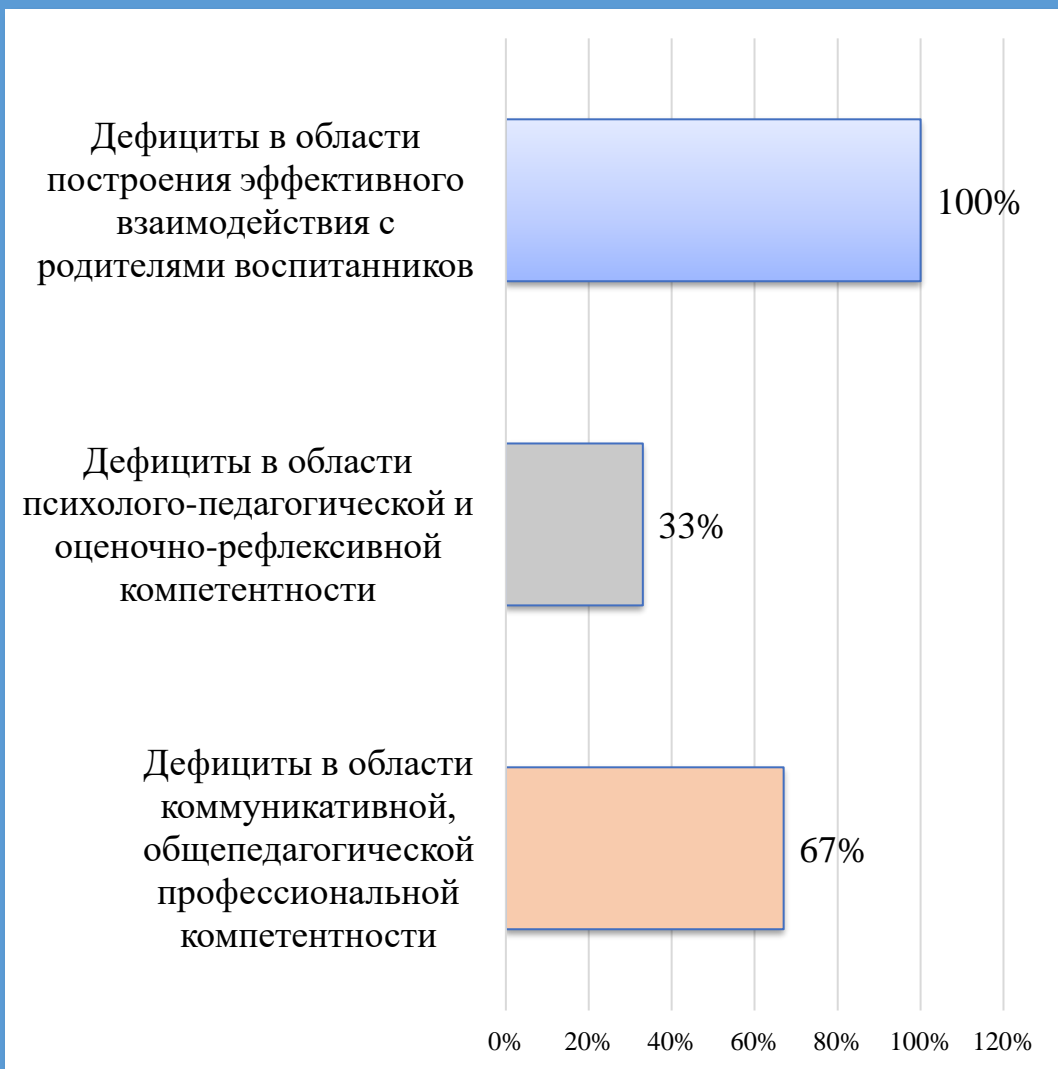


Распределение педагогического коллектива по стажу работы



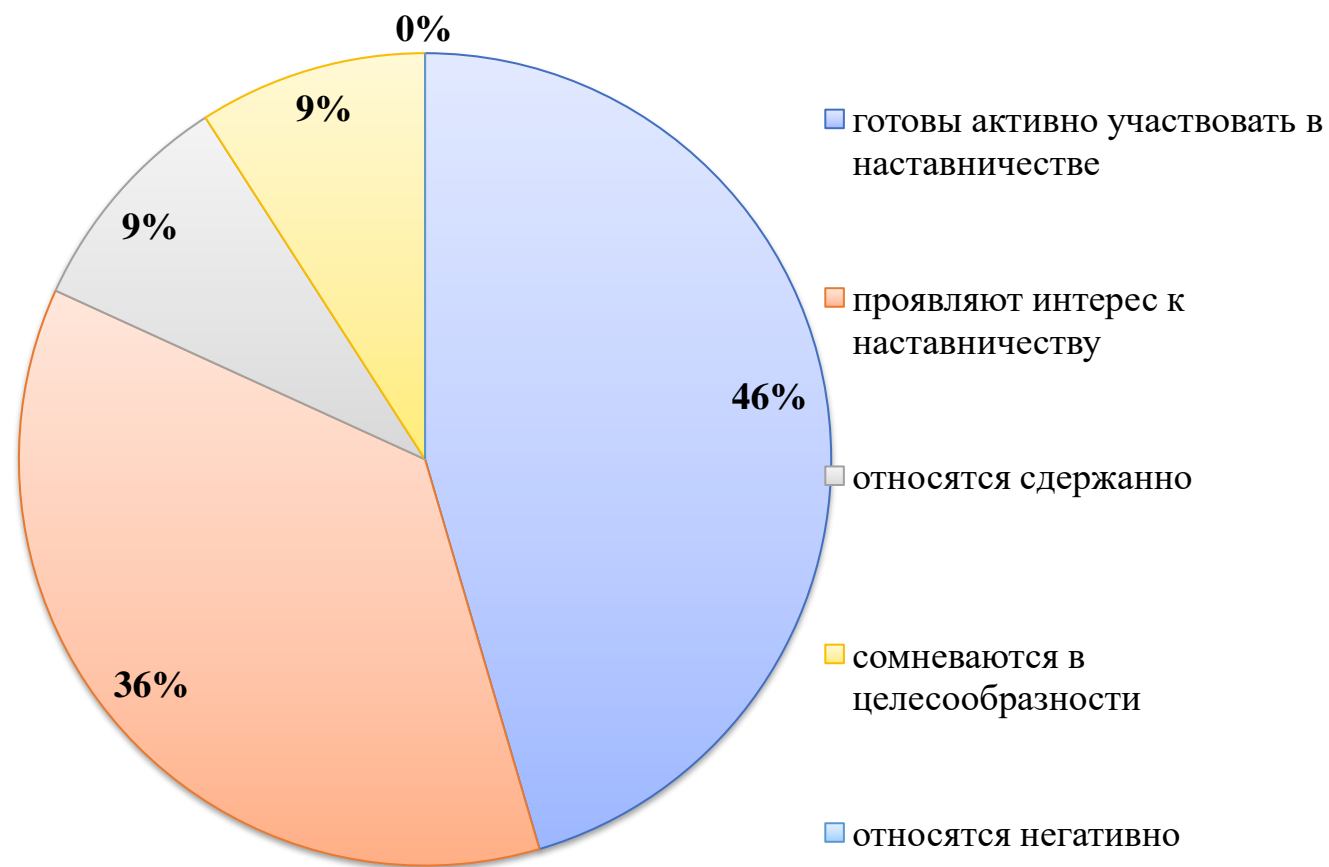
Мобильный коворкинг центр наставничества молодых педагогов – актуальная внутриорганизационная модель обучения педагогов в инновационном формате

Профессиональные дефициты наставляемых педагогов



ПРЕДМЕТ КОВАРКИНГ НАСТАВНИЧЕСТВА

Показатели готовности педагогов к наставнической деятельности



СУТЬ ВЗАИМОДЕЙСТВИЯ НАСТАВНИКОВ И НАСТАВЛЯЕМЫХ

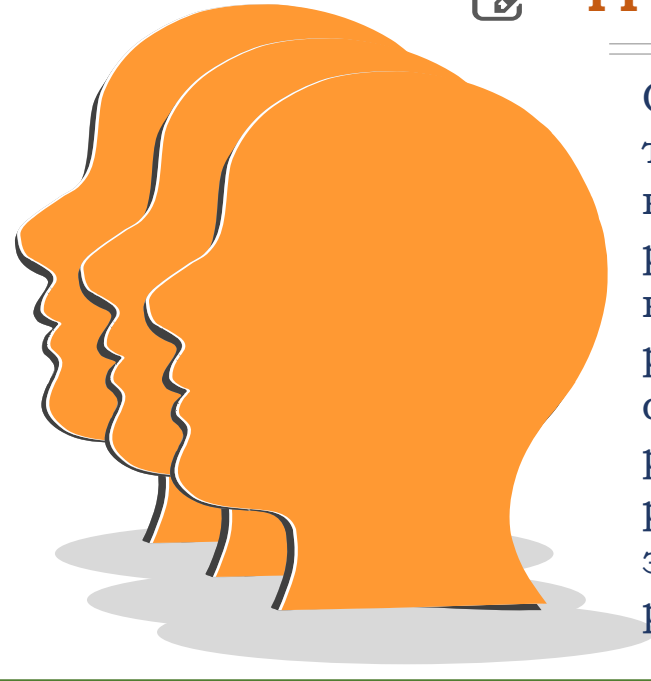
КОМАНДА НАСТАВНИКОВ

трансляция
наставляемым педагогам
технологии организации
наиболее эффективной
формы вовлечения
родителей в
жизнедеятельность
дошкольного учреждения
на примере опыта
деятельности
родительского клуба
«Семейная гостиная»



ГРУППА НАСТАВЛЯЕМЫХ

Овладение эффективной
технологий
взаимодействия с
родителями
воспитанников в формате
родительского клуба как
объединение педагогов и
родителей, созданное для
решения практических
задач воспитания и
развития детей



СОДЕРЖАНИЕ НАСТАВНИЧЕСТВА:

- Нормативно – правовая база взаимодействия семьи и ДООУ
- Формы эффективного общения педагогов с родителями в ДООУ
- Методы и приёмы как инструменты взаимодействия с родителями
- Анализ особенностей традиционных и нетрадиционных форм работы с родителями
- Изучение и практическое применение способов планирования деятельности родительского клуба
- Разработка семинара-практикума, мастер-класса, игрового практикума для родителей
- Изучение способов получения обратной связи (анкетирование, опросы)
- Овладение приёмами самоанализа и рефлексии

ЦЕЛЬ МОДЕЛИ КОМАНДНОГО КОВОРКИНГ НАСТАВНИЧЕСТВА

ЦЕЛЬ ВНЕДРЕНИЯ

максимально полное раскрытие потенциала личности наставляемого, необходимого для успешной личной и профессиональной самореализации в современных условиях



1

Улучшение показателей МБДОУ в образовательной, социокультурной и других сферах.



2

Подготовка молодых педагогов к самостоятельной, осознанной и социально продуктивной деятельности в сфере взаимодействия с семьями воспитанников.



3

Раскрытие личностного, творческого, профессионального потенциала каждого наставляемого педагога, поддержка индивидуальной образовательной траектории.



4

Создание экологичной среды для развития и повышения квалификации педагогов, увеличение числа закрепившихся в профессии педагогических кадров.

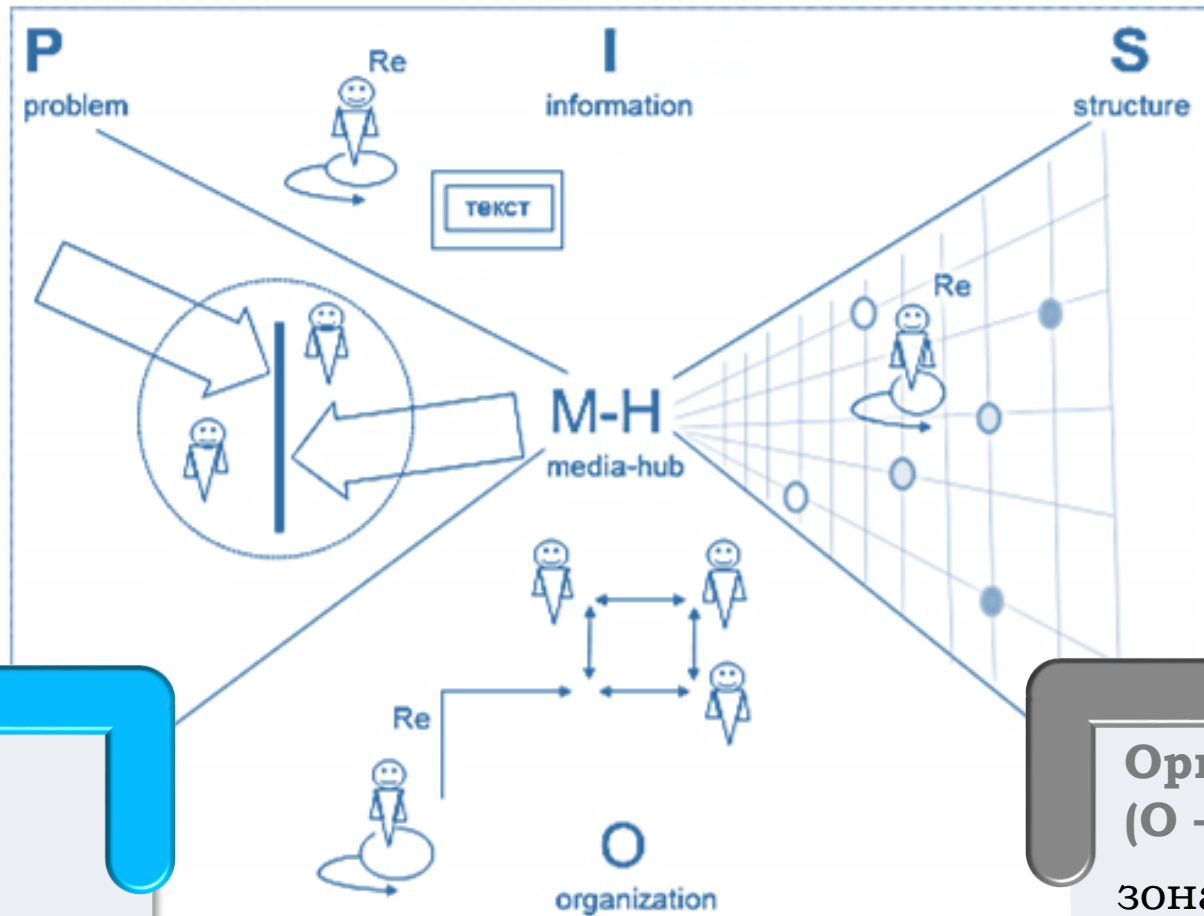
КОНЦЕПТУАЛЬНАЯ МОДЕЛЬ ОБРАЗОВАТЕЛЬНОГО КОВОРКИНГ ЦЕНТРА

Проблемная зона (P – problem)

Выявление проблем молодых педагогов и дальнейшая работа с ними в режиме проектно-аналитических сессий

Проектно-конструкторская зона (S – structure)

Зона проектирования и конструирования изучаемых образовательных практик.



Информационная зона (I – information)

Зона проведения информационных сессий, в ходе которых происходит обмен и передача знаний, информации

Организационная зона (O – organization)

зона совместной деятельности субъектов наставничества по налаживанию равноправного взаимодействия.

СХЕМА ВЗАИМОДЕЙСТВИЯ УЧАСТНИКОВ НАСТАВНИЧЕСТВА

Руководитель наставничества:
заведующий МБДОУ

Координатор: заместитель
заведующего

Куратор наставничества:
старший воспитатель.

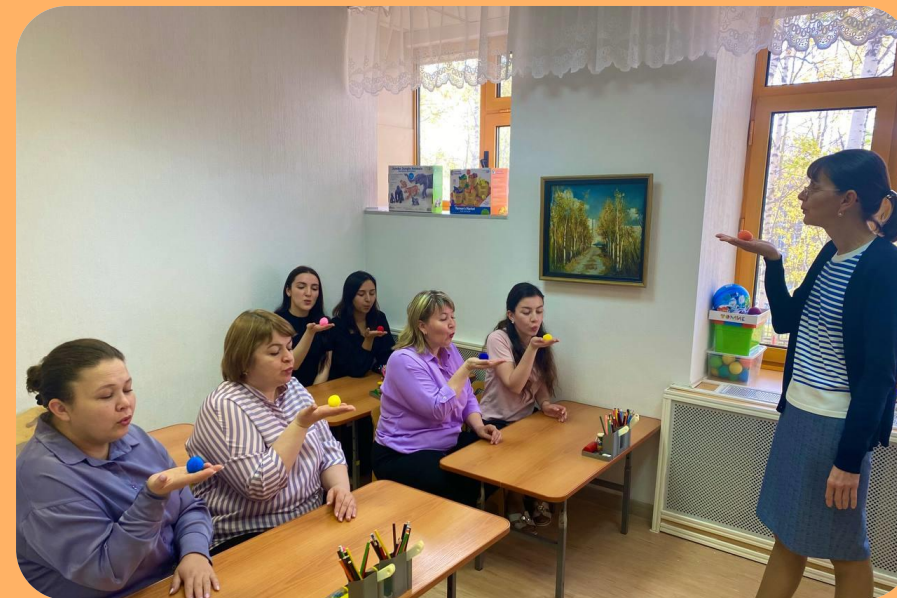
Команда квалифицированных педагогов-наставников: учитель-логопед, педагог-психолог, воспитатель, музыкальный руководитель, инструктор по физической культуре.

Группа молодых педагогов, имеющих профессиональные дефициты: наставляемые педагоги: 6 воспитателей, стаж работы по должности до 3 лет

Родители воспитанников:
участники родительских клубов



ТРЕБОВАНИЯ К НАСТАВНИКУ



участник модели наставничества, имеющий успешный опыт в достижении жизненного результата, личного и профессионального, способный и готовый поделиться этим опытом и навыками, необходимыми для поддержки процессов самореализации наставляемого

Наставник

ИНСТРУМЕНТЫ НАСТАВНИЧЕСТВА

БАДДИНГ

(неформальное общение).
Укрепляет доверительные отношения, повышает мотивацию и уверенность подопечного в себе.

ВНИМАТЕЛЬНОЕ СЛУШАНИЕ

Наставник создаёт безопасное пространство, полностью фокусируется на подопечном, задаёт уточняющие вопросы.

ИНСТРУКТАЖ

Наставник объясняет суть и цель задачи, а также — в каком контексте она актуальна

СОВЕТ ИЛИ РЕКОМЕНДАЦИЯ

Наставник индивидуализирует советы, объясняет, почему данная рекомендация важна и какие могут быть последствия.

ОБЕСПЕЧЕНИЕ РЕСУРСАМИ

Наставник понимает потребности подопечного и адаптирует предоставленные ресурсы под его уровень и интересы.

СИЛЬНЫЕ ВОПРОСЫ

Наставник использует открытые вопросы, активно слушает, подходит к каждому подопечному с учётом его уровня знаний и опыта.

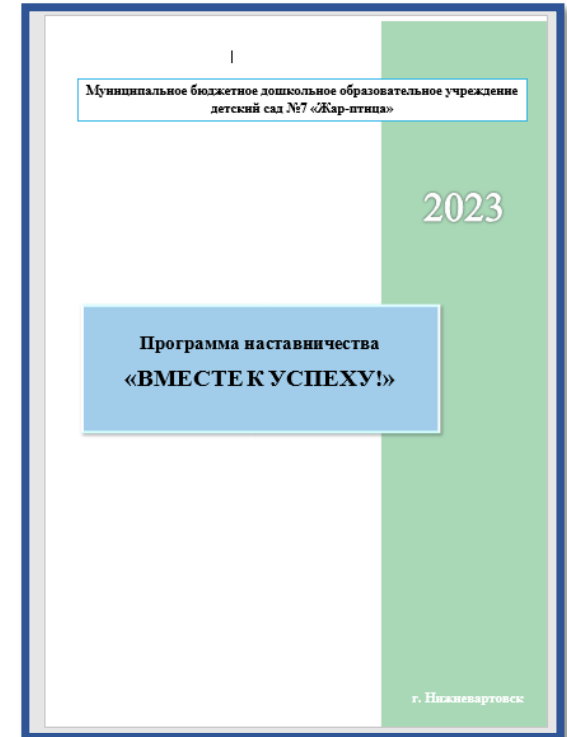


КЛЮЧЕВЫЕ КОНТРОЛЬНЫЕ ТОЧКИ (ЭТАПЫ)



НОРМАТИВНО-ПРАВОВОЕ ОБЕСПЕЧЕНИЕ

1. Приказ о реализации системы (целевой модели) наставничества в МБДОУ ДС №7 «Жар-птица» от 13.05.2022г. №214/1 Ссылка на документ: https://ds7-nizhnevartovsk-r86.gosweb.gosuslugi.ru/netcat_files/8/265/Prikaz_O_realizatsii_sistemy_tselevoy_modeli_nastavnichestva.pdf
2. Дорожная карта по реализации системы (целевой модели) наставничества в МБДОУ ДС №7 «Жар-птица» (Приложение 1 к приказу от 13.05.2022г. №214/1) Ссылка на документ: https://ds7-nizhnevartovsk-r86.gosweb.gosuslugi.ru/netcat_files/8/265/Prilozhenie_1_k_prikazu_nastavnichestva.pdf
3. Положение о наставничестве МБДОУ ДС №7 «Жар-птица» (Приложение 2 к приказу от 13.05.2022г. №214/1) Ссылка на документ: https://ds7-nizhnevartovsk-r86.gosweb.gosuslugi.ru/netcat_files/8/265/Polozhenie_o_nastavnichestve.pdf
4. Приказ об организации наставничества над педагогами в МБДОУ ДС №7 «Жар-птица» на 2023-2024 учебный год от 29.05.2023 №382 Ссылка на документ: https://ds7-nizhnevartovsk-r86.gosweb.gosuslugi.ru/netcat_files/8/265/Prikaz_2023_2024.pdf
5. Дорожная карта внедрения модели командного коворкинг наставничества МБДОУ ДС №7 «Жар-птица» на 2023-2024 учебный год
6. Программа наставничества «Вместе к успеху!» МБДОУ ДС №7 «Жар-птица» на 2023-2024 учебный год
7. План работы с наставляемыми педагогами в рамках реализации модели командного коворкинг наставничества на 2023-2024 учебный год
8. Примерная персонализированная программа наставничества
9. Материалы, подтверждающие положительную динамику развития наставляемых



ДОРОЖНАЯ КАРТА внедрения модели командного коворкинг наставничества в МБДОУ ДС №7 «Жар-птица» «ВМЕСТЕ К УСПЕХУ!» в 2023-2024 учебном году				
№ п/п	Мероприятие	Ожидаемый результат/вид документа	Сроки	Ответственные
1. ПОДГОТОВКА УСЛОВИЙ ДЛЯ ЗАПУСКА ПРОГРАММЫ НАСТАВНИЧЕСТВА				
1.1	Создание благоприятных условий для запуска модели наставничества Изучение и систематизация имеющихся материалов по проблеме наставничества: – Изучение Распоряжения Министерства просвещения Российской Федерации № Р-145 от 23 декабря 2019 г. «Об утверждении методологии (целевой) модели наставничества обучающихся для организаций, осуществляющих образовательную деятельность по общеобразовательным, дополнительным общеобразовательным и программам среднего профессионального образования, в том числе с применением лучших практик обмена опытом между обучающимися»; – Подготовка пакета методических материалов по проблеме наставничества; – Ознакомление с шаблонами документов для реализации целевой модели наставничества	План мероприятий актов федерального и регионального уровня Локальные акты, методические материалы МБДОУ	Май 2022	Атласбаева Е.А., заведующий МБДОУ Майорова Д.О., старший воспитатель
1.2	Разработка концептуальных основ модели командного коворкинг наставничества – Разработка проекта «Дорожной карты» внедрения системы командного коворкинг наставничества – Разработка проекта Программы наставничества – Разработка примерных персонализированных программы наставничества – Назначение координатора и кураторов внедрения модели наставничества (издание приказа)	Планирование мероприятий по внедрению модели наставничества в практику МБДОУ	Апрель-май 2023	Атласбаева Е.А., заведующий МБДОУ Майорова Д.О., старший воспитатель
1.3	Сбор предварительных запросов от потенциальных наставляемых – Проведение мониторинга по выявлению предварительных запросов от	Справка по результатам	Апрель-май 2023	Майорова Д.О., старший воспитатель

РЕЗУЛЬТАТИВНОСТЬ МОДЕЛИ

SWOT-анализ (качественные показатели)

«Сильные и слабые стороны реализации модели наставничества»

S - сильные стороны модели

Значительная доля участников (83%) готова продолжить работу в программе

S

W – слабые стороны

Завышенные ожидания как со стороны наставника, так и со стороны молодого специалиста

W

O - возможности

У части участников программы появилось желание и/или силы реализовать собственные профессиональные работы

O

T

T - угрозы

17% (1 участник) не планирует продолжать наставническую работу по личным причинам

РЕЗУЛЬТАТИВНОСТЬ МОДЕЛИ

КОЛИЧЕСТВЕННЫЕ ПОКАЗАТЕЛИ



полнота реализации перспективного
плана мероприятий с
наставляемыми педагогами



99%



результативность реализации
персонализированных программ
наставничества



99%



степень удовлетворенности
родителей деятельностью
наставляемого педагога в частности
и предоставлением образовательных
услуг в учреждении в целом
увеличилась на 29% и составила



98%



Уровень вовлеченности родителей в
жизнедеятельность МБДОУ в целом
и своей группы в частности вырос
на 26% и составил



87%

ИСПОЛЬЗУЕМЫЕ РЕСУРСЫ

ОРГАНИЗАЦИОННО-МЕТОДИЧЕСКИЕ

1

- подготовка локальных нормативных актов, программ
- разработка персонализированных программ
- оказание консультационной и методической помощи
- изучение, обобщение и распространение положительного опыта работы наставников
- координирование вертикальных и горизонтальных связей в управлении наставнической деятельностью
- осуществление мониторинга результатов наставнической деятельности

КАДРОВЫЕ

2

наличие в образовательной организации:

- руководителя, разделяющего ценности отечественной системы образования, приоритетные направления ее развития
- заместителя заведующего и старшего воспитателя, выполняющих роли координатора и куратора реализации модели и персонализированных программ наставничества
- команды квалифицированных педагогов, отвечающих требованиям, предъявляемым к наставникам
- молодых педагогов опытом работы от 0 до 3 лет
- педагогов на новом месте работы

МАТЕРИАЛЬНО-ТЕХНИЧЕСКИЕ

3

создание образовательного мобильного пространства в формате коворкинг центра наставничества с разнообразными зонами или центрами активности.

Каждый центр активности – маленькая творческая мастерская, наполненная разнообразными стимулирующими деятельность материалами, дидактическими и развивающими играми



ЗАКЛЮЧЕНИЕ

В

**ВРЕМЯ
РЕАЛИЗАЦИИ МОДЕЛИ**

Модель командного коворкинг наставничества реализуется в течение 9 месяцев

А

**ВОЗМОЖНОСТЬ
ТИРАЖИРОВАНИЯ**

Представленная модель командного коворкинг наставничества имеет большой потенциал к использованию в образовательных организациях дошкольного, общего и дополнительного образования

С

ЗРЕЛОСТЬ МОДЕЛИ

Модель имеет подверженную эффективность: накоплены фактические данные по показателям, подтверждающим её эффективность. Модель готова к тиражированию внутри и вне МБДОУ