



УТВЕРЖДАЮ

Заведующий

МБДОУ ДС № 7 «Жар-птица»

/Алтынбасвой Е. А./

«30» августа 2023 г.

**Паспорт доступности
объекта социальной инфраструктуры (ОСИ)
№ 2**

1. Общие сведения об объекте

- 1.1. Наименование (вид) объекта: Муниципальное бюджетное дошкольное образовательное учреждение детский сад № 7 «Жар-птица»;
- 1.2. Адрес объекта: 628606, Российская Федерация, Тюменская область, Ханты-Мансийский автономный округ - Югра, г. Нижневартовск, ул. Омская, 16б;
- 1.3. Сведения о размещении объекта:
- отдельно стоящее здание: производственная деятельность осуществляется на 2 этажах, общая площадь 1698,0 кв. м;
- наличие прилегающего земельного участка (да, нет); Да, площадь: 9175,0 кв. м;
- 1.4. Год постройки здания 1973, последнего капитального ремонта: 1994;
- 1.5. Дата предстоящих плановых ремонтных работ:
Текущего: 2025 г.,
Капитального: _____;
- Сведения об организации, расположенной на объекте
- 1.6. Название организации (учреждения):
Муниципальное бюджетное дошкольное образовательное учреждение детский сад № 7 «Жар-птица» (МБДОУ ДС № 7 «Жар-птица»);
- 1.7. Юридический адрес организации (учреждения):
628606, Российская Федерация, Тюменская область, Ханты-Мансийский автономный округ - Югра, г. Нижневартовск, ул. Омская, 16б;
- 1.8. Основание для пользования объектом (оперативное управление, аренда, собственность): Оперативное управление;
- 1.9. Форма собственности (государственная, негосударственная):
Государственная;
- 1.10. Территориальная принадлежность (федеральная, региональная, муниципальная):
Муниципальная;
- 1.11. Вышестоящая организация:
Департамент образования администрации города Нижневартовска;
- 1.12. Адрес вышестоящей организации, другие координаты:
628615, Российская Федерация, Тюменская область, Ханты-Мансийский автономный округ - Югра, г. Нижневартовск, ул. Дзержинского 15, телефон: (8-3466)43-75-29
факс: 8(3466) 43-66-20, электронный адрес: do@n-vartovsk.ru;

2. Характеристика деятельности организации на объекте (по обслуживанию населения)

2.1. Сфера деятельности:

Образование;

2.2. Виды оказываемых услуг:

Образовательные услуги, присмотр и уход за детьми;

2.3. Форма оказания услуг:

На объекте;

2.4. Категории обслуживаемого населения по возрасту:

Дети;

2.5. Категории обслуживаемых инвалидов: инвалиды, передвигающиеся на коляске, инвалиды с нарушениями опорно-двигательного аппарата; нарушениями зрения, нарушениями слуха, нарушениями умственного развития – Нет;

2.6. Плановая мощность:

посещаемость (количество обслуживаемых в день) – 320 человек, вместимость - 320 человек, пропускная способность - 370 человек;

2.7. Участие в исполнении ИПР инвалида, ребенка-инвалида (да, нет): Нет;

3. Состояние доступности объекта

3.1 Путь следования к объекту пассажирским транспортом:

ООТ «Центральный рынок» по ул. Ленина, по направлению к ул. Нефтяников, маршруты:
Автобусы - № 9,13;

Маршрутные такси – 2, 8, 13, 25;

ООТ «Центральный рынок» по ул. Ленина, по направлению к ул. Проспект Победы, маршруты:

Автобусы - № 6, 9, 11, 12, 13;

Маршрутные такси – 2, 6к, 8, 11к, 13к, 25, 32;

наличие адаптированного пассажирского транспорта к объекту:

ООТ «Центральный рынок» по ул. Ленина, по направлению к ул. Нефтяников, маршруты:
Автобусы - № 9,13;

ООТ «Центральный рынок» по ул. Ленина, по направлению к ул. Проспект Победы, маршруты:

Автобусы - № 6, 9, 11, 12, 13;

(Данные взяты с информационного портала о движении специализированных автобусов, которые оборудованы откидным трапом для заезда инвалидной коляски в салон автобуса, где предусмотрено специальное место для её крепления (<http://www.patp2-nv.ru/monitoring/>))

3.2 Путь к объекту от ближайшей остановки пассажирского транспорта:

3.2.1. расстояние до объекта от остановки транспорта: ООТ «Центральный рынок» по ул. Ленина, по направлению к ул. Нефтяников, расстояние: 640 м;

ООТ «Центральный рынок» по ул. Ленина, по направлению к ул. Проспект Победы, расстояние 785 м;

3.2.2. время движения (пешком) ООТ «Центральный рынок» по ул. Ленина, по направлению к ул. Нефтяников, время: 8-13 мин;

ООТ «Центральный рынок» по ул. Ленина, по направлению к ул. Проспект Победы, время: 9-16 мин;

3.2.3. наличие выделенного от проезжей части пешеходного пути (да, нет): ООТ «Центральный рынок» по ул. Ленина, по направлению к ул. Нефтяников, – Да, адаптирован частично;

ООТ «Центральный рынок» по ул. Ленина, по направлению к ул. Проспект Победы,- Да, адаптирован частично;

3.2.4. Перекрестки: Есть, регулируемые (светофор со звуковым оповещением);

3.2.5. Информация на пути следования к объекту: нет;

3.2.6. Перепады высоты на пути: Есть;

Их обустройство для инвалидов на коляске: Есть (частично; отсутствует визуальная, контрастная маркировка; высота перепада выше предельной нормы, согласно СП 59.13330.2020; дополнительно – асфальтное покрытие, расположенное на путях следования, требует ремонта);

3.3. Организация доступности объекта для инвалидов – форма обслуживания*

№	Категория инвалидов (вид нарушения)	Вариант организации доступности объекта (формы обслуживания)*
	Все категории инвалидов и МГН	Б
1	<i>в том числе инвалиды:</i>	
2	передвигающиеся на креслах-колясках	Б
3	с нарушениями опорно-двигательного аппарата	Б
4	с нарушениями зрения	Б
5	с нарушениями слуха	Б
6	с нарушениями умственного развития	Б

* - указывается один из вариантов: «А», «Б», «ДУ», «ВНД»

3.4 Состояние доступности основных структурно-функциональных зон

№	Основные структурно-функциональные зоны	Состояние доступности, в том числе для основных категорий инвалидов**
1	Территория, прилегающая к зданию (участок)	ВНД (К, О, С) ДЧ-И (Г, У)
2	Вход (входы) в здание	ДУ
3	Путь (пути) движения внутри здания (в т.ч. пути эвакуации)	ДУ
4	Зона целевого назначения здания (целевого посещения объекта)	ДУ
5	Санитарно-гигиенические помещения	ВНД (К, О) ДУ (Г, С, У)
6	Система информации и связи (на всех зонах)	ДУ
7	Пути движения к объекту (от остановки транспорта)	ВНД

** Указывается: ДП-В - доступно полностью всем; ДП-И (К, О, С, Г, У) – доступно полностью избирательно (указать категории инвалидов); ДЧ-В - доступно частично всем; ДЧ-И (К, О, С, Г, У) – доступно частично избирательно (указать категории инвалидов); ДУ - доступно условно, ВНД – временно недоступно

3.5. Итоговое заключение о состоянии доступности ОСИ:

В части СФЗ (структурно-функциональных зон) наличие архитектурно-планировочных барьеров позволяет определить уровень доступности объекта для категорий К, О, как «временно недоступный», т.к. имеющиеся несоответствия являются критичными и вышеуказанные категории не могут их преодолеть в рамках как индивидуальной мобильности, так и с помощью персонала учреждения, соблюдая правила и требования безопасности и досягаемости. Для категорий Г, С, У, уровень доступности определен как «доступный условно», т.к. имеющиеся несоответствия архитектурно-планировочных решений, в части доступности СФЗ, не обеспечивают возможность преодоления имеющихся барьеров на пути движения к месту получения услуг

самостоятельно. Исполнение требований безопасности, досягаемости и индивидуальной мобильности могут быть обеспечены только с помощью персонала учреждения. В соответствии с разработанной и согласованной, с представителями общественных объединений инвалидов, политикой (алгоритмом) организации об оказании ситуационной помощи людям с ограниченными возможностями и маломобильным гражданам населения, услуги оказываются путем сопровождения и оказания им помощи в преодолении барьеров на объекте, при получении услуг, квалифицированным персоналом.

Также на объекте частично отсутствуют элементы системы ориентации и навигации для инвалидов и МГН, т.к. указатели доступных помещений и путей движения, доступных путей эвакуации и информации для инвалидов о чрезвычайных ситуациях и оповещениях в экстренных случаях, но учитывая имеющуюся разработанную и внедренную документацию и политику (алгоритм) об оказании ситуационной помощи инвалидам и МГН на объекте, а так же локально-нормативные акты в области обеспечения доступной, без барьерной среды, на объекте СИ (социальной инфраструктуры) определен статус доступности как ДУ.

4. Управленческое решение

4.1. Рекомендации по адаптации основных структурных элементов объекта

№	Основные структурно-функциональные зоны объекта	Рекомендации по адаптации объекта (вид работы)*
1	Территория, прилегающая к зданию (участок)	Текущий
2	Вход (входы) в здание	Технические решения невозможны;
3	Путь (пути) движения внутри здания (в т.ч. пути эвакуации)	Технические решения невозможны;
4	Зона целевого назначения здания (целевого посещения объекта)	Технические решения невозможны;
5	Санитарно-гигиенические помещения	Технические решения невозможны;
6	Система информации на объекте (на всех зонах)	Текущий
7	Пути движения к объекту (от остановки транспорта)	Текущий
	Все зоны и участки	Технические решения невозможны;

*- указывается один из вариантов (видов работ): не нуждается; ремонт (текущий, капитальный); индивидуальное решение с ТСР; технические решения невозможны – организация альтернативной формы обслуживания

4.2. Период проведения работ: 2023-2030;

в рамках исполнения: Приложения №1 к Паспорту доступности объекта в приоритетных сферах жизнедеятельности инвалидов и других маломобильных групп населения: График проведения работ по адаптации в рамках исполнения Государственной программы ХМАО-Югры «Развитие образования» на период до 2030 года;

4.3. Ожидаемый результат (по состоянию доступности) после выполнения работ по адаптации: Достижение оптимального уровня доступности для всех категорий инвалидов и МГН (повышение значений показателей доступности для инвалидов объекта и предоставляемых на нем услуг);

Оценка результата исполнения программы, плана (по состоянию доступности):

4.4. Для принятия решения требуется, не требуется (*нужное подчеркнуть*):

Согласование: общественные объединения инвалидов (их территориальные подразделения), экспертные центры и/или эксперты в области создания и обеспечения без барьерной среды для людей с инвалидностью и маломобильных групп населения;

Имеется заключение уполномоченной организации о состоянии доступности объекта (наименование документа и выдавшей его организации, дата) не имеется;

4.5. Информация размещена (обновлена) на Карте доступности субъекта РФ дата:

Приложение №2 к Паспорту доступности объекта в приоритетных сферах жизнедеятельности инвалидов и других маломобильных групп населения: График контрольных проверок (оценка результат исполнения плана по адаптации, с размещением (обновлением) информации на картах доступности: www.zhit-vmeste.ru, www.kartadostupnosti.ru);

5. Особые отметки

Паспорт сформирован на основании:

1. Анкета (*информации об объекте*) от 29.08.2023 г;
2. Акта обследования объекта от 29.08.2023 г;
3. Решение рабочей группы от 29.08.2023 г;

Приложение А.3



Заведующий
МБДОУ ДС № 7 «Жар-птица»
/Алтынбаевой Е. А./

«29» августа 2023 г.

Анкета

(информация об объекте социальной инфраструктуры)
к паспорту доступности ОСИ

1. Общие сведения об объекте

1.1. Наименование (вид) объекта: Муниципальное бюджетное дошкольное образовательное учреждение детский сад № 7 «Жар-птица»;

1.2. Адрес объекта: 628606, Российская Федерация, Тюменская область, Ханты-Мансийский автономный округ - Югра, г. Нижневартовск, ул. Омская, 16б;

1.3. Сведения о размещении объекта:

- отдельно стоящее здание: производственная деятельность осуществляется на 2 этажах, общая площадь 1698,0 кв. м;

- наличие прилегающего земельного участка (да, нет); Да, площадь: 9175,0 кв. м;

1.4. Год постройки здания 1973, последнего капитального ремонта: 1994;

1.5. Дата предстоящих плановых ремонтных работ:

Текущего: 2025 г.,

Капитального: _____;

Сведения об организации, расположенной на объекте

1.6. Название организации (учреждения):

Муниципальное бюджетное дошкольное образовательное учреждение детский сад № 7 «Жар-птица» (МБДОУ ДС № 7 «Жар-птица»);

1.7. Юридический адрес организации (учреждения):

628606, Российская Федерация, Тюменская область, Ханты-Мансийский автономный округ - Югра, г. Нижневартовск, ул. Омская, 16б;

1.8. Основание для пользования объектом (оперативное управление, аренда, собственность): Оперативное управление;

1.9. Форма собственности (государственная, негосударственная):

Государственная;

1.10. Территориальная принадлежность (федеральная, региональная, муниципальная):

Муниципальная;

1.11. Вышестоящая организация:

Департамент образования администрации города Нижневартовска;

1.12. Адрес вышестоящей организации, другие координаты:

628615, Российская Федерация, Тюменская область, Ханты-Мансийский автономный округ - Югра, г. Нижневартовск, ул. Держинского 15, телефон: (8-3466)43-75-29
факс: 8(3466) 43-66-20, электронный адрес: do@n-vartovsk.ru;

2. Характеристика деятельности организации на объекте (по обслуживанию населения)

2.1. Сфера деятельности:

Образование;

2.2. Виды оказываемых услуг:

Образовательные услуги, присмотр и уход за детьми;

2.3. Форма оказания услуг:

На объекте;

2.4. Категории обслуживаемого населения по возрасту:

Дети;

2.5. Категории обслуживаемых инвалидов: инвалиды, передвигающиеся на коляске, инвалиды с нарушениями опорно-двигательного аппарата; нарушениями зрения, нарушениями слуха, нарушениями умственного развития – Нет;

2.6. Плановая мощность:

посещаемость (количество обслуживаемых в день) – 320 человек, вместимость - 320 человек, пропускная способность - 370 человек;

2.7. Участие в исполнении ИПР инвалида, ребенка-инвалида (да, нет): Нет;

3. Состояние доступности объекта

3.1 Путь следования к объекту пассажирским транспортом:

ООТ «Центральный рынок» по ул. Ленина, по направлению к ул. Нефтяников, маршруты:
Автобусы - № 9,13;

Маршрутные такси – 2, 8, 13, 25;

ООТ «Центральный рынок» по ул. Ленина, по направлению к ул. Проспект Победы, маршруты:

Автобусы - № 6, 9, 11, 12, 13;

Маршрутные такси – 2, 6к, 8, 11к, 13к, 25, 32;

наличие адаптированного пассажирского транспорта к объекту:

ООТ «Центральный рынок» по ул. Ленина, по направлению к ул. Нефтяников, маршруты:
Автобусы - № 9,13;

ООТ «Центральный рынок» по ул. Ленина, по направлению к ул. Проспект Победы, маршруты:

Автобусы - № 6, 9, 11, 12, 13;

(Данные взяты с информационного портала о движении специализированных автобусов, которые оборудованы откидным трапом для заезда инвалидной коляски в салон автобуса, где предусмотрено специальное место для её крепления (<http://www.patp2-nv.ru/monitoring/>))

3.2 Путь к объекту от ближайшей остановки пассажирского транспорта:

3.2.1. расстояние до объекта от остановки транспорта: ООТ «Центральный рынок» по ул. Ленина, по направлению к ул. Нефтяников, расстояние: 640 м;

ООТ «Центральный рынок» по ул. Ленина, по направлению к ул. Проспект Победы, расстояние 785 м;

3.2.2. время движения (пешком) ООТ «Центральный рынок» по ул. Ленина, по направлению к ул. Нефтяников, время: 8-13 мин;

ООТ «Центральный рынок» по ул. Ленина, по направлению к ул. Проспект Победы, время: 9-16 мин;

3.2.3. наличие выделенного от проезжей части пешеходного пути (да, нет): ООТ «Центральный рынок» по ул. Ленина, по направлению к ул. Нефтяников, – Да, адаптирован частично;

ООТ «Центральный рынок» по ул. Ленина, по направлению к ул. Проспект Победы,- Да, адаптирован частично;

3.2.4. Перекрестки: Есть, регулируемые (светофор со звуковым оповещением);

3.2.5. Информация на пути следования к объекту: нет;

3.2.6. Перепады высоты на пути: Есть;

Их обустройство для инвалидов на коляске: Есть (частично; отсутствует визуальная, контрастная маркировка; высота перепада выше предельной нормы, согласно СП 59.13330.2020; дополнительно – асфальтное покрытие, расположенное на путях следования, требует ремонта);

3.3. Организация доступности объекта для инвалидов – форма обслуживания*

№	Категория инвалидов (вид нарушения)	Вариант организации доступности объекта (формы обслуживания)*
	Все категории инвалидов и МГН	Б
1	<i>в том числе инвалиды:</i>	
2	передвигающиеся на креслах-колясках	Б
3	с нарушениями опорно-двигательного аппарата	Б
4	с нарушениями зрения	Б
5	с нарушениями слуха	Б
6	с нарушениями умственного развития	Б

* - указывается один из вариантов: «А», «Б», «ДУ», «ВНД»

4. Управленческое решение

4.1. Рекомендации по адаптации основных структурных элементов объекта

№	Основные структурно-функциональные зоны объекта	Рекомендации по адаптации объекта (вид работы)*
1	Территория, прилегающая к зданию (участок)	Текущий
2	Вход (входы) в здание	Технические решения невозможны;
3	Путь (пути) движения внутри здания (в т.ч. пути эвакуации)	Технические решения невозможны;
4	Зона целевого назначения здания (целевого посещения объекта)	Технические решения невозможны;
5	Санитарно-гигиенические помещения	Технические решения невозможны;
6	Система информации на объекте (на всех зонах)	Текущий
7	Пути движения к объекту (от остановки транспорта)	Текущий
	Все зоны и участки	Технические решения невозможны;

*- указывается один из вариантов (видов работ): не нуждается; ремонт (текущий, капитальный); индивидуальное решение с ТСР; технические решения невозможны – организация альтернативной формы обслуживания

4.2. Период проведения работ: 2023-2030;

в рамках исполнения: Приложения №1 к Паспорту доступности объекта в приоритетных сферах жизнедеятельности инвалидов и других маломобильных групп населения: График

проведения работ по адаптации в рамках исполнения Государственной программы ХМАО-Югры «Развитие образования» на период до 2030 года;

4.3. Ожидаемый результат (по состоянию доступности) после выполнения работ по адаптации: Достижение оптимального уровня доступности для всех категорий инвалидов и МГН (повышение значений показателей доступности для инвалидов объекта и предоставляемых на нем услуг);

Оценка результата исполнения программы, плана (по состоянию доступности):

4.4. Для принятия решения требуется, не требуется (*нужное подчеркнуть*):

Согласование: общественные объединения инвалидов (их территориальные подразделения), экспертные центры и/или эксперты в области создания и обеспечения безбарьерной среды для людей с инвалидностью и маломобильных групп населения;

Имеется заключение уполномоченной организации о состоянии доступности объекта (наименование документа и выдавшей его организации, дата),

не имеется;

4.5. Информация размещена (обновлена) на Карте доступности субъекта РФ дата:

Приложение №2 к Паспорту доступности объекта в приоритетных сферах жизнедеятельности инвалидов и других маломобильных групп населения: График контрольных проверок (оценка результат исполнения плана по адаптации, с размещением (обновлением) информации на картах доступности: www.zhit-vmeste.ru, www.kartadostupnosti.ru);

Размещение информации на Карте
доступности субъекта Российской
Федерации согласовано:

Заведующий

МБДОУ ДС № 7 «Жар-птица»



Алтынбаевой Е. А. / Алтынбаевой Е. А./

УТВЕРЖДАЮ



Заведующий
МБДОУ ДС № 7 «Жар-птица»
Алтынбаева Е. А. /Алтынбаевой Е. А./

«29» августа 2023 г.

Акт обследования
объекта социальной инфраструктуры к паспорту доступности ОСИ

1. Общие сведения об объекте

- 1.1. Наименование (вид) объекта: Муниципальное бюджетное дошкольное образовательное учреждение детский сад № 7 «Жар-птица»;
- 1.2. Адрес объекта: 628606, Российская Федерация, Тюменская область, Ханты-Мансийский автономный округ - Югра, г. Нижневартовск, ул. Омская, 16б;
- 1.3. Сведения о размещении объекта:
- отдельно стоящее здание: производственная деятельность осуществляется на 2 этажах, общая площадь 1698,0 кв. м;
- наличие прилегающего земельного участка (да, нет); Да, площадь: 9175,0 кв. м;
- 1.4. Год постройки здания 1973, последнего капитального ремонта: 1994;
- 1.5. Дата предстоящих плановых ремонтных работ:
Текущего: 2025 г.,
Капитального: _____;
- Сведения об организации, расположенной на объекте
- 1.6. Название организации (учреждения):
Муниципальное бюджетное дошкольное образовательное учреждение детский сад № 7 «Жар-птица» (МБДОУ ДС № 7 «Жар-птица»);
- 1.7. Юридический адрес организации (учреждения):
628606, Российская Федерация, Тюменская область, Ханты-Мансийский автономный округ - Югра, г. Нижневартовск, ул. Омская, 16б;
- 1.8. Основание для пользования объектом (оперативное управление, аренда, собственность): Оперативное управление;
- 1.9. Форма собственности (государственная, негосударственная):
Государственная;
- 1.10. Территориальная принадлежность (*федеральная, региональная, муниципальная*):
Муниципальная;
- 1.11. Вышестоящая организация:
Департамент образования администрации города Нижневартовска;
- 1.12. Адрес вышестоящей организации, другие координаты:
628615, Российская Федерация, Тюменская область, Ханты-Мансийский автономный округ - Югра, г. Нижневартовск, ул. Дзержинского 15, телефон: (8-3466)43-75-29
факс: 8(3466) 43-66-20, электронный адрес: do@n-vartovsk.ru;

2. Характеристика деятельности организации на объекте (по обслуживанию населения)

2.1. Сфера деятельности:

Образование;

2.2. Виды оказываемых услуг:

Образовательные услуги, присмотр и уход за детьми;

2.3. Форма оказания услуг:

На объекте;

2.4. Категории обслуживаемого населения по возрасту:

Дети;

2.5. Категории обслуживаемых инвалидов: инвалиды, передвигающиеся на коляске, инвалиды с нарушениями опорно-двигательного аппарата; нарушениями зрения, нарушениями слуха, нарушениями умственного развития – Нет;

2.6. Плановая мощность:

посещаемость (количество обслуживаемых в день) – 320 человек, вместимость - 320 человек, пропускная способность - 370 человек;

2.7. Участие в исполнении ИПР инвалида, ребенка-инвалида (да, нет): Нет;

3. Состояние доступности объекта

3.1 Путь следования к объекту пассажирским транспортом:

ООТ «Центральный рынок» по ул. Ленина, по направлению к ул. Нефтяников, маршруты:
Автобусы - № 9,13;

Маршрутные такси – 2, 8, 13, 25;

ООТ «Центральный рынок» по ул. Ленина, по направлению к ул. Проспект Победы, маршруты:

Автобусы - № 6, 9, 11, 12, 13;

Маршрутные такси – 2, 6к, 8, 11к, 13к, 25, 32;

наличие адаптированного пассажирского транспорта к объекту:

ООТ «Центральный рынок» по ул. Ленина, по направлению к ул. Нефтяников, маршруты:
Автобусы - № 9,13;

ООТ «Центральный рынок» по ул. Ленина, по направлению к ул. Проспект Победы, маршруты:

Автобусы - № 6, 9, 11, 12, 13;

(Данные взяты с информационного портала о движении специализированных автобусов, которые оборудованы откидным трапом для заезда инвалидной коляски в салон автобуса, где предусмотрено специальное место для её крепления (<http://www.patp2-nv.ru/monitoring/>))

3.2 Путь к объекту от ближайшей остановки пассажирского транспорта:

3.2.1. расстояние до объекта от остановки транспорта: ООТ «Центральный рынок» по ул. Ленина, по направлению к ул. Нефтяников, расстояние: 640 м;

ООТ «Центральный рынок» по ул. Ленина, по направлению к ул. Проспект Победы, расстояние 785 м;

3.2.2. время движения (пешком) ООТ «Центральный рынок» по ул. Ленина, по направлению к ул. Нефтяников, время: 8-13 мин;

ООТ «Центральный рынок» по ул. Ленина, по направлению к ул. Проспект Победы, время: 9-16 мин;

3.2.3. наличие выделенного от проезжей части пешеходного пути (*да, нет*): ООТ «Центральный рынок» по ул. Ленина, по направлению к ул. Нефтяников, – Да, адаптирован частично;

ООТ «Центральный рынок» по ул. Ленина, по направлению к ул. Проспект Победы,- Да, адаптирован частично;

3.2.4. Перекрестки: Есть, регулируемые (светофор со звуковым оповещением);

3.2.5. Информация на пути следования к объекту: нет;

3.2.6. Перепады высоты на пути: Есть;

Их обустройство для инвалидов на коляске: Есть (частично; отсутствует визуальная, контрастная маркировка; высота перепада выше предельной нормы, согласно СП 59.13330.2020; дополнительно – асфальтное покрытие, расположенное на путях следования, требует ремонта);

3.3. Организация доступности объекта для инвалидов – форма обслуживания*

№	Категория инвалидов (вид нарушения)	Вариант организации доступности объекта (формы обслуживания)*
	Все категории инвалидов и МГН	Б
1	<i>в том числе инвалиды:</i>	
2	передвигающиеся на креслах-колясках	Б
3	с нарушениями опорно-двигательного аппарата	Б
4	с нарушениями зрения	Б
5	с нарушениями слуха	Б
6	с нарушениями умственного развития	Б

* - указывается один из вариантов: «А», «Б», «ДУ», «ВНД»

3.4 Состояние доступности основных структурно-функциональных зон

N п/п	Основные структурно-функциональные зоны	Состояние доступности, в том числе для основных категорий инвалидов*	Приложение	
			N на плане	N фото
1	Территория, прилегающая к зданию (участок)	ВНД (К, О, С) ДЧ-И (Г, У)	1-2	1-13
2	Вход (входы) в здание	ДУ	3	14-18
3	Путь (пути) движения внутри здания (в т.ч. пути эвакуации)	ДУ	---	19-34
4	Зона целевого назначения здания (целевого посещения объекта)	ДУ	---	35-43
5	Санитарно-гигиенические помещения	ВНД (К, О) ДУ (Г, С, У)	---	44-46
6	Система информации и связи (на всех зонах)	ДУ	---	47,48
7	Пути движения к объекту (от остановки транспорта)	ВНД	---	---

** Указывается: ДП-В - доступно полностью всем; ДП-И (К, О, С, Г, У) – доступно полностью избирательно (указать категории инвалидов); ДЧ-В - доступно частично всем; ДЧ-И (К, О, С, Г, У) – доступно частично избирательно (указать категории инвалидов); ДУ - доступно условно, ВНД – временно недоступно

3.5. Итоговое заключение о состоянии доступности ОСИ:

В части СФЗ (структурно-функциональных зон) наличие архитектурно-планировочных барьеров позволяет определить уровень доступности объекта для категорий К, О, как «временно недоступный», т.к. имеющиеся несоответствия являются критичными и вышеуказанные категории не могут их преодолеть в рамках как индивидуальной мобильности, так и с помощью персонала учреждения, соблюдая правила и требования безопасности и досягаемости. Для категорий Г, С, У, уровень доступности определен как «доступный условно», т.к. имеющиеся несоответствия архитектурно-планировочных решений, в части доступности СФЗ, не обеспечивают возможность преодоления имеющихся барьеров на пути движения к месту получения услуг самостоятельно. Исполнение требований безопасности, досягаемости и индивидуальной мобильности могут быть обеспечены только с помощью персонала учреждения. В соответствии с разработанной и согласованной, с представителями общественных объединений инвалидов, политикой (алгоритмом) организации об оказании ситуационной помощи людям с ограниченными возможностями и маломобильным гражданам населения, услуги оказываются путем сопровождения и оказания им помощи в преодолении барьеров на объекте, при получении услуг, квалифицированным персоналом. Также на объекте частично отсутствуют элементы системы ориентации и навигации для инвалидов и МГН, т.к. указатели доступных помещений и путей движения, доступных путей эвакуации и информации для инвалидов о чрезвычайных ситуациях и оповещениях в экстренных случаях, но учитывая имеющуюся разработанную и внедренную документацию и политику (алгоритм) об оказании ситуационной помощи инвалидам и МГН на объекте, а так же локально-нормативные акты в области обеспечения доступной, без барьерной среды, на объекте СИ (социальной инфраструктуры) определен статус доступности как ДУ.

4. Управленческое решение

4.1. Рекомендации по адаптации основных структурных элементов объекта

№	Основные структурно-функциональные зоны объекта	Рекомендации по адаптации объекта (вид работы)*
1	Территория, прилегающая к зданию (участок)	Текущий
2	Вход (входы) в здание	Технические решения невозможны;
3	Путь (пути) движения внутри здания (в т.ч. пути эвакуации)	Технические решения невозможны;
4	Зона целевого назначения здания (целевого посещения объекта)	Технические решения невозможны;
5	Санитарно-гигиенические помещения	Технические решения невозможны;
6	Система информации на объекте (на всех зонах)	Текущий
7	Пути движения к объекту (от остановки транспорта)	Текущий
	Все зоны и участки	Технические решения невозможны;

*- указывается один из вариантов (видов работ): не нуждается; ремонт (текущий, капитальный); индивидуальное решение с ТСР; технические решения невозможны – организация альтернативной формы обслуживания

4.2. Период проведения работ: 2023-2030гг.

в рамках исполнения: Приложения №1 к Паспорту доступности объекта в приоритетных сферах жизнедеятельности инвалидов и других маломобильных групп населения: График проведения работ по адаптации в рамках исполнения Государственной программы ХМАО-Югры «Развитие образования» на период до 2030 года;

4.3. Ожидаемый результат (по состоянию доступности) после выполнения работ по адаптации: Достижение оптимального уровня доступности для всех категорий инвалидов и МГН (повышение значений показателей доступности для инвалидов объекта и предоставляемых на нем услуг);

Оценка результата исполнения программы, плана (по состоянию доступности):

4.4. Период проведения работ

в рамках исполнения _____

(указывается наименование документа: программы, плана)

4.5 Ожидаемый результат (по состоянию доступности) после выполнения работ по адаптации _____

Оценка результата исполнения программы, плана (по состоянию доступности)

4.6. Для принятия решения требуется, не требуется (нужное подчеркнуть):

4.6.1. согласование на Комиссии _____

(наименование Комиссии по координации деятельности в сфере обеспечения доступной среды жизнедеятельности для инвалидов и других МГН)

4.6.2. согласование работ с надзорными органами (в сфере проектирования и строительства, архитектуры, охраны памятников, другое - указать)

4.6.3. техническая экспертиза; разработка проектно-сметной документации;

4.6.4. согласование с вышестоящей организацией (собственником объекта);

4.6.5. согласование с общественными организациями инвалидов;

4.6.6. другое _____

Имеется заключение уполномоченной организации о состоянии доступности объекта (наименование документа и выдавшей его организации, дата), прилагается

4.7. Информация может быть размещена (обновлена) на Картах доступности субъекта Российской Федерации www.zhit-vmeste.ru, www.kartadostupnosti.ru)

5. Особые отметки


Приложения:

Результаты обследования:

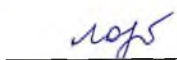
- | | |
|--|---------|
| 1. Территории, прилегающей к объекту | на 5 л. |
| 2. Входа (входов) в здание | на 8 л. |
| 3. Путей движения в здании | на 5 л. |
| 4. Зоны целевого назначения объекта | на 4 л. |
| 5. Санитарно-гигиенических помещений | на 3 л. |
| 6. Системы информации (и связи) на объекте | на 3 л. |
| 7. Результаты фотофиксации | на 9 л. |

Руководитель рабочей группы:

Заместитель заведующего по АХР
МБДОУ ДС № 7 «Жар-птица»

 /Ф. Г. Маланичева/

Заведующего хозяйством
МБДОУ ДС № 7 «Жар-птица»

 /Л. Б. Юртаева/

Специалист ОТ
МБДОУ ДС № 7 «Жар-птица»

 /Е. Н. Кондоусова/

Специалист ОТ
МБДОУ ДС № 7 «Жар-птица»

 /В.Н. Греку/

В том числе:

В том числе:

Председатель Нижневартговской городской
местной организации Ханты-Мансийской
общественной региональной организации
Общероссийской общественной организации
«Всероссийское общество инвалидов»
в Ханты-Мансийском автономном округе – Югре

 /Д.А. Шibaев/
М.П.

Общественный эксперт (инспектор)
Национального центра содействия эколого-социальному
и инновационному развитию территорий
Ассоциации "СРПК" Доступная среда" РУИН "Рубикон"
ОООИ " Всероссийское, ордена
Трудового Красного Знамени, общество слепых"
ОООИ " Всероссийское Общество Инвалидов"

 / Р.С. Пащенко/
М.П.

I Результаты обследования:

1. Территории, прилегающей к зданию (участка): МБДОУ ДС № 7 «Жар-птица»; 628606, Российская Федерация, Тюменская область, Ханты-Мансийский автономный округ - Югра, г. Нижневартовск, ул. Омская, 16б;

№	Наименование функционально-планировочного элемента	Наличие элемента			Выявленные нарушения и замечания		Работы по адаптации объектов	
		есть/нет	№ на плане	№ фото	Содержание	Значимо для инвалида (категория)	Содержание	Виды работ
1.1	Вход (входы) на территорию	Есть	1	1, 2	<p>На входе отсутствует доступные, элементы информации об объекте для инвалидов и МГН, что не соответствует п. 5.1.1 СП 59.13330.2020;</p> <p>- Отсутствует информация которая обеспечивает возможность тактильного восприятия, так как отсутствует дублирование информации</p>	С, К, О	<p>- Обеспечить доступные, элементы информации об объекте для инвалидов и МГН, в соответствии п. 5.1.1 СП 59.13330.2020;</p> <p>Обустроить перед входом (выходом) тактильно-контрастные указатели, выполненные из твердых материалов, не создающим вибрацию при движении по нему, их поверхность должна обеспечивать продольный коэффициент сцепления 0,6 - 0,75 кН/кН, в условиях сырой погоды и отрицательных температур - не менее 0,4 кН/кН., выполняющие функцию предупреждения на покрытии пешеходных путей. Их следует размещать на расстоянии 0,8 - 0,9</p>	ТР

				<p>шрифтом Брайля, что не соответствует п.6.5.2 СП 59.13330.2020</p> <p>- Отсутствуют технические средства информирования и ориентирования для лиц с нарушением зрения, которые должны обеспечивать возможность однозначной идентификации объекта и мест оказания услуг, что не соответствует п. 6.5.2, п. 6.5.3 СП 59.13330.2020, п.5.1, 5.2 ГОСТ Р 51671-2020, п.10.3.1. СП 136.13330.2012;</p> <p>- Отсутствует тактильно-контрастные напольные указатели, что не</p>	<p>м до препятствия (доступного входа, начала опасного участка, перед внешней лестницей и т.п.). Глубина предупреждающего указателя должна быть в пределах 0,5 - 0,6 м и входить в общее нормируемое расстояние до препятствия. Указатель должен заканчиваться до препятствия на расстоянии 0,3 м. Указатели должны иметь высоту рифов 5 мм. (СП 59.13330.2020 п. 5.1.10);</p> <p>Назначение устанавливаемых тактильно-контрастных напольных указателей должно соответствовать требованиям ГОСТ Р 52875-2018 Указатели тактильные наземные для инвалидов по зрению. Технические требования, а именно: Рифы типа усеченных конусов, усеченных куполов, цилиндров, расположенных в линейном порядке.</p> <p>- В зимний период времени обеспечить надлежащую уборку пешеходных путей движения от снежного наста.</p>	
--	--	--	--	--	---	--

					соответствует требованиям ГОСТ Р 52875-2018 Указатели тактильные наземные для инвалидов по зрению. Технические требования			
1.2	Путь (пути) движения на территории	Есть	2	3, 4, 5, 6, 7, 8, 9, 10	Отсутствует визуальная, контрастная маркировка ограждений путей движения, бордюрных камней; перепадов высот выше предельной нормы, согласно СП 59.13330.2020;	С, К, О	Компенсируется наличием алгоритма оказания ситуационной помощи на объекте;	ТР
1.3	Лестница (наружная)	Нет	---	---	---	---	---	---
1.4	Пандус (наружный)	Нет	---	---	---	---	---	---
1.5	Автостоянка и парковка	Нет	---	---	---	---	---	---
	Общие требования к зоне	Есть	---	11, 12, 13	Отсутствует визуальная, контрастная маркировка; высота перепада выше	К, С, Г, О, У	Определить круг собственников территорий, на которых расположены пути движения от ближайшей ООТ, парковки и иные структурно - функциональные зоны.	ТР

					<p>придельной нормы, согласно СП 59.13330.2020; Бетонное покрытие, расположенное на путях следования, требует ремонта</p>		<p>Сообщить, собственникам территорий на путях движения от ООТ к объекту, парковках, иных структурно – функциональных зон о необходимости незамедлительно привести подконтрольные им участки, в соответствии с требованиями СП и ГОСТ, в связи с оказанием на объекте услуг для людей с инвалидностью и МГН, так как при следовании к объекту для получения услуги возникает риск причинения вреда здоровью людей с инвалидностью и МГН.</p>	
--	--	--	--	--	---	--	--	--

II Заключение по зоне:

Наименование структурно-функциональной зоны	Состояние доступности* (к пункту 3.4 Акта обследования ОСИ)	Приложение		Рекомендации по адаптации (вид работы)** к пункту 4.1 Акта обследования ОСИ
		№ на плане	№ фото	
Территория, прилегающая к зданию (участок)	ВНД (К, О, С) ДЧ-И (Г, У)	1-2	1-13	ТР

* указывается: ДП-В - доступно полностью всем; ДП-И (К, О, С, Г, У) – доступно полностью избирательно (указать категории инвалидов); ДЧ-В - доступно частично всем; ДЧ-И (К, О, С, Г, У) – доступно частично избирательно (указать категории инвалидов); ДУ - доступно условно, ВНД - недоступно

**указывается один из вариантов: не нуждается; ремонт (текущий, капитальный); индивидуальное решение с ТСР; технические решения невозможны – организация альтернативной формы обслуживания

Комментарий к заключению:

Необходимо определить круг собственников территорий, на которых расположены пути движения от ближайшей ООТ, парковки и иные структурно - функциональные зоны. Сообщить, собственникам территорий на путях движения от ООТ к объекту, парковках, иных структурно – функциональных зон о необходимости незамедлительно привести подконтрольные им участки, в соответствии с требованиями СП и ГОСТ, в связи с оказанием на объекте услуг для людей с инвалидностью и МГН, так как при следовании к объекту для получения услуги возникает риск причинения вреда здоровью людей с инвалидностью и МГН.

I Результаты обследования:

2. Входа (входов) в здание: МБДОУ ДС № 7 «Жар-птица»; 628606, Российская Федерация, Тюменская область, Ханты-Мансийский автономный округ - Югра, г. Нижневартовск, ул. Омская, 166;

№	Наименование функционально-планировочного элемента	Наличие элемента			Выявленные нарушения и замечания		Работы по адаптации объектов	
		есть/нет	№ на плане	№ фото	Содержание	Значимо для инвалида (категория)	Содержание	Виды работ
2.1	Лестница (наружная)	Есть	---	14	<p>- В габаритах проходной части пешеходного пути присутствует одиночная ступень, что не соответствует требованиям п. 5. 1. 19 СП 59.13330.2020.</p> <p>- Отсутствуют тактильно-контрастные напольные указатели, согласно требованиям,</p>	К, С, О	<p>- В габаритах проходной части пешеходных путей следует исключить: применение аппарелей; размещение одиночных ступеней (одна или две), за исключением сборных конструкций бортов (бордюров) на примыкании пешеходных путей и проезжей части в установленных случаях.</p> <p>Обустроить перед входной лестницей тактильно-контрастные указатели, выполненные из твердых материалов, не создающих вибрацию при движении по нему, их</p>	ТР

					<p>ГОСТ Р 52875-2018 Указатели тактильные наземные для инвалидов по зрению. Технические требования</p>	<p>поверхность должна обеспечивать продольный коэффициент сцепления 0,6 - 0,75 кН/кН, в условиях сырой погоды и отрицательных температур - не менее 0,4 кН/кН., выполняющие функцию предупреждения на покрытии пешеходных путей. Их следует размещать на расстоянии 0,8 - 0,9 м до препятствия (доступного входа, начала опасного участка, перед внешней лестницей и т.п.). Глубина предупреждающего указателя должна быть в пределах 0,5 - 0,6 м и входить в общее нормируемое расстояние до препятствия. Указатель должен заканчиваться до препятствия на расстоянии 0,3 м. Указатели должны иметь высоту рифов 5 мм. (СП 59.13330.2020 п. 5.1.10); Назначение устанавливаемых тактильно-контрастных напольных указателей должно соответствовать требованиям ГОСТ Р 52875-2018 Указатели тактильные наземные для инвалидов по зрению. Технические требования, а именно: Рифы типа усеченных конусов, усеченных куполов, цилиндров, расположенных в линейном порядке.</p>	
--	--	--	--	--	--	--	--

2.2	Пандус (наружный)	Нет	---	---	---	---	Компенсируется наличием алгоритма оказания ситуационной помощи на объекте;	---
2.3	Входная площадка (перед дверью)	Есть	---	15	-Отсутствуют тактильно-контрастные напольные указатели, согласно требованиям, ГОСТ Р 52875-2018 Указатели тактильные наземные для инвалидов по зрению. Технические требования	К, С, О	Компенсируется наличием алгоритма оказания ситуационной помощи на объекте; Обустроить перед входом (выходом) тактильно-контрастные указатели, выполненные из твердых материалов, не создающим вибрацию при движении по нему, их поверхность должна обеспечивать продольный коэффициент сцепления 0,6 - 0,75 кН/кН, в условиях сырой погоды и отрицательных температур - не менее 0,4 кН/кН., выполняющие функцию предупреждения на покрытии пешеходных путей. Их следует размещать на расстоянии 0,8 - 0,9 м до препятствия (доступного входа, начала опасного участка, перед внешней лестницей и т.п.). Глубина предупреждающего указателя должна быть в пределах 0,5 - 0,6 м и входить в общее нормируемое расстояние до препятствия. Указатель должен заканчиваться до препятствия на расстоянии 0,3 м. Указатели должны иметь высоту рифов 5 мм. (СП 59.13330.2020 п. 5.1.10);	ТР

							Назначение <u>устанавливаемых</u> тактильно-контрастных напольных указателей должно соответствовать требованиям ГОСТ Р 52875-2018 Указатели тактильные наземные для инвалидов по зрению. Технические требования, а именно: Рифы типа усеченных конусов, усеченных куполов, цилиндров, расположенных в линейном порядке.	
2.4	Дверь (входная)	Есть	---	15	- Отсутствуют технические средства информирования и ориентирования для лиц с нарушением зрения, которые должны обеспечивать возможность однозначной идентификации объекта и мест оказания слуг, что не соответствует п. 6.5.2, п. 6.5.3 СП 59.13330.2020, п.5.1, 5.2 ГОСТ Р 51671-2020,	С	- Обеспечить технические средства информирования и ориентирования для лиц с нарушением зрения, которые должны обеспечивать возможность однозначной идентификации объекта и мест оказания слуг	ТР

					п.10.3.1. СП 136.13330.2012;			
2.5	Тамбур	Есть	---	16, 17, 18	<p>- Отсутствуют тактильно-контрастные напольные указатели, согласно требованиям ГОСТ Р 52875-2018 Указатели тактильные наземные для инвалидов по зрению. Технические требования</p> <p>Грязезащитное покрытие, расположенное в тамбуре, имеет не закрепленные грани, что не соответствует п.6.2.7 СП 59.13330.2020 Высота порога превышает допустимые значение 0,014м, что не соответствует п. 6.2.4 СП 59.13330.2020;</p>	К, С, О	<p>Компенсируется наличием алгоритма оказания ситуационной помощи на объекте;</p> <p>- Обеспечить контрастную маркировку ручек двери, в рамках исполнения п. 6.4.1. СП 59.13330.2020;</p> <p>- Обеспечить надежную фиксацию грязезащитного покрытия (по всему периметру) в помещении тамбура в рамках исполнения п.6.2.7 СП 59.13330.2020;</p> <p>- Обеспечить наличие противоскользящей полосы на проступях ступеней каждого лестничного марша. Краевые ступени лестничного марша обустроить одной или несколькими противоскользящими полосами, контрастными с поверхностью ступени, (например, желтого цвета), имеющие общую ширину в пределах 0,08 – 0,1 м. Расстояние между контрастной полосой и краем ступени – от 0,03 до 0,04 м. Промежуточные ступени допускается обустраивать одной противоскользящей полосой, шириной до 0,03 м. Цвет полосы применяется как контрастный, так</p>	ТР

				<p>На дверных проемах отсутствуют контрастные сочетания цветов в применяемом оборудовании: (Дверь-стена, дверь-ручка.), не соответствует п. 6.4.1. СП 59.13330.2020;</p> <p>- Отсутствуют поручни на лестнице тамбура, главного входа, что не соответствуют требованиям безопасности и является нарушением СП. 59.13330.2020, ГОСТ Р 51261-2017;</p> <p>- На лестнице отсутствует противоскользящая, контрастная маркировка ступеней</p>	<p>и нейтральный либо в тон поверхности проступи (СП 59.13330.2020 п. 5.1.13); Дополнительно: - Перила каждого лестничного марша обеспечить тактильными указателями продолжительности пути, расположенными по схеме – I, II, III (Где I – начало пути, II – середина пути, III- окончание пути. Тактильные символы I и III наносятся не менее чем за 0,3 м. до окончания перепадов высот);</p> <p>Обустроить перед входной лестницей тактильно-контрастные указатели, выполненные из твердых материалов, не создающим вибрацию при движении по нему, их поверхность должна обеспечивать продольный коэффициент сцепления 0,6 - 0,75 кН/кН, в условиях сырой погоды и отрицательных температур - не менее 0,4 кН/кН., выполняющие функцию предупреждения на покрытии пешеходных путей. Их следует размещать на расстоянии 0,8 - 0,9 м до препятствия (доступного входа, начала опасного участка, перед внешней лестницей и т.п.). Глубина предупреждающего указателя должна быть в пределах 0,5 - 0,6 м и входить в общее нормируемое</p>	
--	--	--	--	--	--	--

					- Отсутствуют указатели продолжительно сти лестничного марша;		расстояние до препятствия. Указатель должен заканчиваться до препятствия на расстоянии 0,3 м. Указатели должны иметь высоту рифов 5 мм. (СП 59.13330.2020 п. 5.1.10); Назначение устанавливаемых тактильно-контрастных напольных указателей должно соответствует требованиям ГОСТ Р 52875-2018 Указатели тактильные наземные для инвалидов по зрению. Технические требования, а именно: Рифы типа усеченных конусов, усеченных куполов, цилиндров, расположенных в линейном порядке.	
	Общие требования к зоне	Нет	---	---	Не допустимо использование аппарелей как средств/устройств в для подъема людей с инвалидностью категории К	---	В доступных входах в здание (сооружение) следует свести к минимуму разность отметок тротуара и тамбура. При перепаде высот входные площадки кроме лестницы должны иметь пандус. Их поручни должны соответствовать техническим требованиям к опорным стационарным устройствам. При ширине лестниц на основных входах в здание 4,0 м и более следует дополнительно предусматривать разделительные двусторонние поручни.	ТР

							Наружный пандус должен иметь уклон не круче 1:20 (5%). При ограниченном участке застройки или наличии подземных коммуникаций перед входом допускается проектировать пандус с уклоном не круче 1:12 (8%) при длине марша не более 6,0 м. Параметры пандуса следует принимать по 5.1.15 СП 59.13330.2020. Применение для инвалидов вместо пандусов аппарелей не допускается на объекте.	
--	--	--	--	--	--	--	---	--

II Заключение по зоне:

Наименование структурно-функциональной зоны	Состояние доступности* (к пункту 3.4 Акта обследования ОСИ)	Приложение		Рекомендации по адаптации (вид работы)** к пункту 4.1 Акта обследования ОСИ
		№ на плане	№ фото	
Вход (входы) в здание	ДУ	3	14-18	Технические решения невозможны;

* указывается: ДП-В - доступно полностью всем; ДП-И (К, О, С, Г, У) – доступно полностью избирательно (указать категории инвалидов); ДЧ-В - доступно частично всем; ДЧ-И (К, О, С, Г, У) – доступно частично избирательно (указать категории инвалидов); ДУ - доступно условно, ВНД – недоступно

**указывается один из вариантов: не нуждается; ремонт (текущий, капитальный); индивидуальное решение с ТСР; технические решения невозможны – организация альтернативной формы обслуживания

Комментарий к заключению:

Выявленные нарушения являются критичными, требуют устранения в среднесрочной перспективе выполнения мероприятий по обеспечению доступности. В текущее время необходимый уровень доступности компенсируется наличием алгоритма оказания ситуационной помощи на объекте;

I Результаты обследования:

3. Пути (путей) движения внутри здания (в т.ч. путей эвакуации): МБДОУ ДС № 7 «Жар-птица»; 628606, Российская Федерация, Тюменская область, Ханты-Мансийский автономный округ - Югра, г. Нижневартовск, ул. Омская, 16б;

№	Наименование функционально-планировочного элемента	Наличие элемента			Выявленные нарушения и замечания		Работы по адаптации объектов	
		есть/нет	№ на плане	№ фото	Содержание	Значимо для инвалида (категория)	Содержание	Виды работ
3.1	Коридор (вестибюль, зона ожидания, галерея, балкон)	Есть	---	19, 20, 21, 22	<p>Декоративные элементы оформления интерьера, расположенные вдоль стен на путях движения, не соответствуют требованиям п. 6.2.6 СП 59.13330.2020;</p> <p>На части дверных проемов отсутствуют контрастные сочетания цветов в применяемом оборудовании: (Дверь-стена, дверь-ручка.), не соответствует п.</p>	С, Г, У	Компенсируется наличием алгоритма оказания ситуационной помощи на объекте;	ТР

					6.4.1. СП 59.13330.2020			
3.2	Лестница (внутри здания)	Есть	11	23, 24, 25, 26, 27, 28	<p>- На маршевых, межэтажных лестницах, лестнице в переходе в корпус мастерских, ограждения не соответствуют требованиям, что является нарушением СП. 59.13330.2020, ГОСТ Р 51261-2017;</p> <p>- Отсутствует противоскользящая, контрастная маркировка ступеней;</p> <p>- Отсутствует тактильное обозначение протяженности маршей лестниц, обозначение этажей;</p>	С	Компенсируется наличием алгоритма оказания ситуационной помощи на объекте;	ТР
3.3	Пандус (внутри здания)	Нет	---	---	---	---	Компенсируется наличием алгоритма оказания ситуационной помощи на объекте;	---

3.4	Лифт пассажирский (или подъемник)	Нет	---	---	---	---	Компенсируется наличием алгоритма оказания ситуационной помощи на объекте;	---
3.5	Дверь	Есть	---	29	<p>- На части дверных проемов отсутствуют контрастные сочетания цветов в применяемом оборудовании: (Дверь-стена, дверь-ручка.), не соответствует п. 6.4.1. СП 59.13330.2020;</p> <p>- На полотнах дверей, размещены информационные материалы, что не соответствует п. 6.5.9 СП 59.13330.2020;</p> <p>- В части дверных проемов высота порога превышает допустимые значения 0,014м, что не соответствует п. 6.1.5 СП 59.13330.2020;</p>	С	Компенсируется наличием алгоритма оказания ситуационной помощи на объекте;	

3.6	Пути эвакуации (в т.ч. зоны безопасности)	Есть	---	30, 31, 32, 33, 34	Отсутствует специальное оборудование для организации эвакуации, в случаи возникновения ЧС, для различных нозологий инвалидности и МГН;	С, Г, У	<p>- Компенсируется наличием алгоритма оказания ситуационной помощи на объекте;</p> <p><i>Обеспечить на объекте, в рамках исполнения требований ГОСТ 12.1.004-91, ГОСТ Р 12.2.143-2009, а именно: наличие фотолюминесцентной эвакуационной системы с размещением на путях движения и эвакуации посетителей, включая людей с инвалидностью и МГН;</i></p> <p><i>Обеспечить расчетное количество Эвакуационных кресел(ЭЛКС) Самоспас;</i></p> <p><u><i>Данные мероприятия выполняются на основании проведенного расчета пожарных рисков (с учетом инвалидов и МГН) и разработкой задания на проектирования путей эвакуации.</i></u></p>	ТР
	Общие требования к зоне	Нет	---	---	---	---	---	---

II Заключение по зоне:

Наименование структурно-функциональной зоны	Состояние доступности* (к пункту 3.4 Акта обследования ОСИ)	Приложение		Рекомендации по адаптации (вид работы)** к пункту 4.1 Акта обследования ОСИ
		№ на плане	№ фото	
Путь (пути) движения внутри здания (в т.ч. путей эвакуации)	ДУ	---	19-34	Технические решения невозможны;

* указывается: ДП-В - доступно полностью всем; ДП-И (К, О, С, Г, У) – доступно полностью избирательно (указать категории инвалидов); ДЧ-В - доступно частично всем; ДЧ-И (К, О, С, Г, У) – доступно частично избирательно (указать категории инвалидов); ДУ - доступно условно, ВНД - недоступно

**указывается один из вариантов: не нуждается; ремонт (текущий, капитальный); индивидуальное решение с ТСР; технические решения невозможны – организация альтернативной формы обслуживания

Комментарий к заключению:

На основании произведенного расчета пожарных рисков (с учетом инвалидов и МГН), доступ на объект ограничен группам мобильности М3, М4, НМ, НТ, в связи с отсутствием технической возможности организации эвакуационных путей. На объекте обеспечены компенсирующие мероприятия (алгоритм оказания ситуационной помощи на объекте). Выявленные нарушения являются критичными, требуют устранения в среднесрочной перспективе выполнения мероприятий по обеспечению доступности. Обеспечен исчерпывающий перечень мероприятий для организации эвакуации, в случае возникновения ЧС, людей с инвалидностью категорий Г, С, У, дифференцирующиеся в соответствии с классификацией групп мобильности, таких как М1, М2, НО в соответствии с п. 9.1.2, таблица 20 СП 1.13330.2020 г.

I Результаты обследования:

4. Зоны целевого назначения здания (целевого посещения объекта): МБДОУ ДС № 7 «Жар-птица»; 628606, Российская Федерация, Тюменская область, Ханты-Мансийский автономный округ - Югра, г. Нижневартовск, ул. Омская, 16б;

Вариант I - зона обслуживания инвалидов

№	Наименование функционально-планировочного элемента	Наличие элемента			Выявленные нарушения и замечания		Работы по адаптации объектов	
		есть/нет	№ на плане	№ фото	Содержание	Значимо для инвалида (категория)	Содержание	Виды работ
4.1	Кабинетная форма обслуживания	Есть	---	35, 36, 37, 38	Отсутствует специализированное оборудование для обеспечения доступа к услуге, людей с инвалидностью категорий С, Г; Высота порогов, части дверных проемов, превышает допустимые значение 0,014м, что не соответствует п.	С, Г	- Обеспечить наличие увеличительной аппаратуры (видеоувеличитель либо линза Френеля и т.д.), переносных индукционных петель, для обеспечения доступа к информации для посетителей, имеющих инвалидность по зрению и слуху; - Компенсируется наличием алгоритма оказания ситуационной помощи на объекте;	ТР

					6.1.5 СП 59.13330.2020;			
4.2	Зальная форма обслуживания	Есть	---	39, 40, 41, 42, 43	Отсутствует специализированные, оборудованные места для людей с ОВЗ в целях обеспечения доступа к услуге;	С, Г	<p>Компенсируется наличием алгоритма оказания ситуационной помощи на объекте;</p> <p>- Места для инвалидов в зальных помещениях следует располагать в доступной для них зоне зала, обеспечивающей: полноценное восприятие демонстрационных, зрелищных, информационных, музыкальных программ и материалов; оптимальные условия для работы (в читальных залах библиотек);</p> <p>В зальных помещениях не менее двух рассредоточенных выходов должны быть приспособлены для прохода МГН;</p> <p>В зрительных залах, оборудованных стульями или скамьями, должны иметься сиденья с подлокотниками, из расчета - не менее один стул с подлокотником на пять стульев без подлокотников. Скамьи должны обеспечивать надежную опору для спины и пространство под сиденьем глубиной не менее 1/3 глубины скамьи;</p> <p>Места для инвалидов в зрительных залах предпочтительнее располагать в отдельных рядах, имеющих самостоятельный путь эвакуации, не пересекающийся с</p>	ТР

							путями эвакуации остальной части зрителей;	
4.3	Прилавочная форма обслуживания	Есть	---	---	Высота полки обслуживания помещения холла, выше допустимого значения, что не соответствует СП 59.13330.2020; Отсутствует специализированное оборудование для обеспечения доступа к услуге, людей с инвалидностью категорий С, Г	К, О	- Компенсируется наличием алгоритма оказания ситуационной помощи на объекте; - Обеспечить наличие увеличительной аппаратуры (видеоувеличитель либо линза Френеля и т.д.), переносных индукционных петель, для обеспечения доступа к информации для пациентов имеющих инвалидность по зрению и слуху;	ТР
4.4	Форма обслуживания с перемещением по маршруту	Нет	---	---	---	---	---	---
4.5	Кабина индивидуального обслуживания	Нет	---	---	---	---	---	---

	Общие требования к зоне	Есть	---	---	Нарушение действующих норм СП 59.13330.2020	С, Г, У	Обеспечить расстановку столов, (требуется использование специализированной мебели, вспомогательного оборудования (увеличители, линзы Френеля и д.р.) инвентаря и оборудования должна обеспечивать беспрепятственное движение инвалидов.	ТР
--	-------------------------	------	-----	-----	---	---------	---	----

II Заключение по зоне:

Наименование структурно-функциональной зоны	Состояние доступности* (к пункту 3.4 Акта обследования ОСИ)	Приложение		Рекомендации по адаптации (вид работы)** к пункту 4.1 Акта обследования ОСИ
		№ на плане	№ фото	
Зоны целевого назначения здания (целевого посещения объекта)	ДУ	---	35-43	Технические решения невозможны;

* указывается: ДП-В - доступно полностью всем; ДП-И (К, О, С, Г, У) – доступно полностью избирательно (указать категории инвалидов); ДЧ-В - доступно частично всем; ДЧ-И (К, О, С, Г, У) – доступно частично избирательно (указать категории инвалидов); ДУ - доступно условно, ВНД - недоступно

**указывается один из вариантов: не нуждается; ремонт (текущий, капитальный); индивидуальное решение с ТСР; технические решения невозможны – организация альтернативной формы обслуживания

Комментарий к заключению:

Доступ к услугам, предоставляемым на объекте, обеспечен компенсирующими мероприятиями, алгоритмом оказания ситуационной помощи на объекте. Людям с инвалидностью категорий Г, С, У, дифференцирующиеся в соответствии с классификацией групп мобильности, таких как М1, М2, НО в соответствии с п. 9.1.2, таблица 20 СП 1.13330.2020 г., услуги оказываются как в рамках индивидуальной мобильности так и в соответствии с алгоритмом оказания ситуационной помощи на объекте.

I Результаты обследования:

5. Санитарно-гигиенических помещений: МБДОУ ДС № 7 «Жар-птица»; 628606, Российская Федерация, Тюменская область, Ханты-Мансийский автономный округ - Югра, г. Нижневартовск, ул. Омская, 166;

№	Наименование функционально-планировочного элемента	Наличие элемента			Выявленные нарушения и замечания		Работы по адаптации объектов	
		есть/нет	№ на плане	№ фото	Содержание	Значимо для инвалида (категория)	Содержание	Виды работ
5.1	Туалетная комната	Есть	---	44, 45, 46	В туалетах не соответствуют условия для индивидуального (самостоятельного) обслуживания. Для обеспечения эксплуатации туалета для проживающих предусмотреть оснащение согласно требований СП 59.13330.2020;	С, Г, У	- Обеспечить, в специализированной кабине уборной, наличие кнопки вызова помощника (в составе системы вызова помощника) с расположением в зоне унитаза на высоте 0,8 м. от уровня пола, с установкой, в кабине санузла, в зоне прямой досягаемости. Кнопки системы вызова помощника должны быть выполнены из материалов, обеспечивающих влагозащищенность, в антивандальном корпусе, снабжены шнурком и светов - звуковым извещателем, расположенным с наружи кабины, с четко определяемой зоной нажатия в диаметре не менее 60 мм. - В туалете разместить мнемосхему санузла возле входа в помещение, со стороны открывания двери (расположения ручки двери) на	ТР

							<p>высоте 1,2-1,6 метра, с указанием расположения объектов внутри помещения;</p> <ul style="list-style-type: none"> - В туалете размещение тактильной таблички с нанесением пиктограммы «выход» размером не менее 150x150 мм; - В туалете размещение тактильной таблички с нанесением пиктограммы «направление движения» размером не менее 150x150 мм; <p>Дополнительно: предусмотреть дублирование сигнализаторов системы оповещения при возникновении ЧС, для оповещения посетителей с инвалидностью категории «Г»;</p>	
5.2	Душевая/ ванная комната	Нет	---	---	---	---	---	---
5.3	Бытовая комната (гардеробная)	Нет	---	---	---	---	---	---
	Общие требования к зоне	Нет	---	---	---	---	---	---

II Заключение по зоне:

Наименование структурно-функциональной зоны	Состояние доступности* (к пункту 3.4 Акта обследования ОСИ)	Приложение		Рекомендации по адаптации (вид работы)** к пункту 4.1 Акта обследования ОСИ
		№ на плане	№ фото	
Санитарно-гигиенические помещения	ДУ (Г, С, О) ВНД (К, О)	---	44-46	Технические решения невозможны;

* указывается: ДП-В - доступно полностью всем; ДП-И (К, О, С, Г, У) – доступно полностью избирательно (указать категории инвалидов); ДЧ-В - доступно частично всем; ДЧ-И (К, О, С, Г, У) – доступно частично избирательно (указать категории инвалидов); ДУ - доступно условно, ВНД - недоступно

**указывается один из вариантов: не нуждается; ремонт (текущий, капитальный); индивидуальное решение с ТСР; технические решения невозможны – организация альтернативной формы обслуживания

Комментарий к заключению:

В обязательном порядке обеспечить дублирование сигнализаторов системы оповещения при возникновении ЧС, для оповещения посетителей с инвалидностью категории «Г»

I Результаты обследования:

6. Системы информации на объекте: МБДОУ ДС № 7 «Жар-птица»; 628606, Российская Федерация, Тюменская область, Ханты-Мансийский автономный округ - Югра, г. Нижневартовск, ул. Омская, 166;

№	Наименование функционально-планировочного элемента	Наличие элемента			Выявленные нарушения и замечания		Работы по адаптации объектов	
		есть/нет	№ на плане	№ фото	Содержание	Значимо для инвалида (категория)	Содержание	Виды работ
6.1	Визуальные средства	Есть	---	47, 48	Не обеспечивают выполнение необходимы требований по информированию граждан, потребителей услуги, о месте, времени получения и форме получения услуг, путях и способах эвакуации, в случае возникновения ЧС, иной информации, относящейся к	Г, С, У	- Компенсируется наличием алгоритма оказания ситуационной помощи на объекте;	ТР

					деятельности объекта.			
6.2	Акустические средства	Нет	---	---	Не обеспечены необходимы требований по информированию граждан, потребителей услуги, о месте, времени получения и форме получения услуг, путях и способах эвакуации, в случае возникновения ЧС, иной информации, относящейся к деятельности объекта.	Г, С, У	- Обеспечить наличие вспомогательных устройств для безбарьерного общения с людьми с инвалидностью категории «Г»;	ТР
6.3	Тактильные средства	Нет	---	---	Не обеспечены необходимы требований по информированию граждан, потребителей услуги, о месте, времени получения и форме получения услуг, путях и способах эвакуации, в случае	С	Обеспечить наличие в составе системы навигации на объекте (Корректные тактильные мнемосхемы; информационно - тактильные таблички, системы тактильной навигации на поручнях и т.д.); Обеспечить наличие тактильно-контрастных указателей. Назначение устанавливаемых тактильно-контрастных напольных указателей должно соответствовать требованиям ГОСТ	ТР

					возникновения ЧС, иной информации, относящейся к деятельности объекта.		Р 52875-2018 Указатели тактильные наземные для инвалидов по зрению. Технические требования, а именно: Рифы типа усеченных конусов, усеченных куполов, цилиндров, расположенных в линейном порядке.	
	Общие требования к зоне	Есть	---	---	---	---	---	---

II Заключение по зоне:

Наименование структурно-функциональной зоны	Состояние доступности* (к пункту 3.4 Акта обследования ОСИ)	Приложение		Рекомендации по адаптации (вид работы)** к пункту 4.1 Акта обследования ОСИ
		№ на плане	№ фото	
Системы информации на объекте	ДУ	---	48	Текущий ремонт;

* указывается: ДП-В - доступно полностью всем; ДП-И (К, О, С, Г, У) – доступно полностью избирательно (указать категории инвалидов); ДЧ-В - доступно частично всем; ДЧ-И (К, О, С, Г, У) – доступно частично избирательно (указать категории инвалидов); ДУ - доступно условно, ВНД - недоступно

**указывается один из вариантов: не нуждается; ремонт (текущий, капитальный); индивидуальное решение с ТСР; технические решения невозможны – организация альтернативной формы обслуживания

Комментарий к заключению:

Наличие элементов на плане (схема)



Результаты фотофиксации.

Фото 1



Фото 4



Фото 2



Фото 5



Фото 3



Фото 6



Фото 7



Фото 10



Фото 8



Фото 11



Фото 9



Фото 12



Фото 13



Фото 16



Фото 14



Фото 17

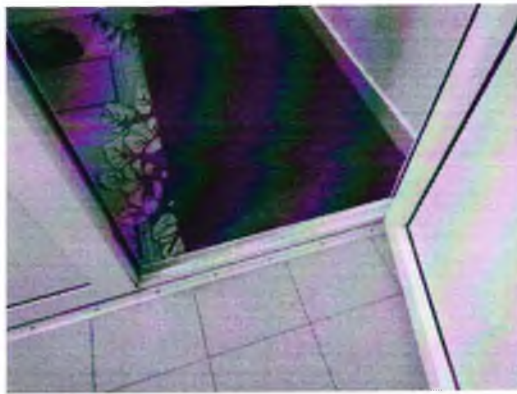


Фото 15



Фото 18

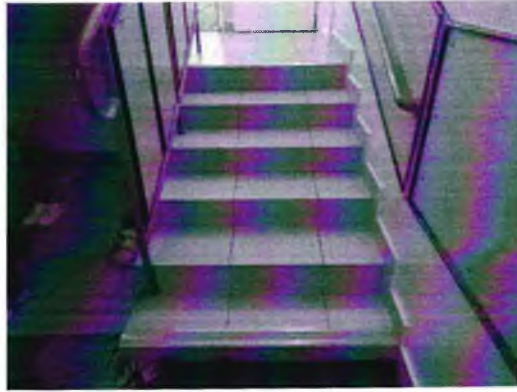


Фото 19



Фото 22



Фото 20



Фото 23



Фото 21



Фото 24



Фото 25



Фото 28



Фото 26



Фото 29



Фото 27



Фото 30



Фото 31



Фото 34



Фото 32



Фото 35



Фото 33



Фото 36



Фото 37



Фото 40



Фото 38



Фото 41



Фото 39



Фото 42



Фото 43



Фото 46



Фото 44



Фото 47



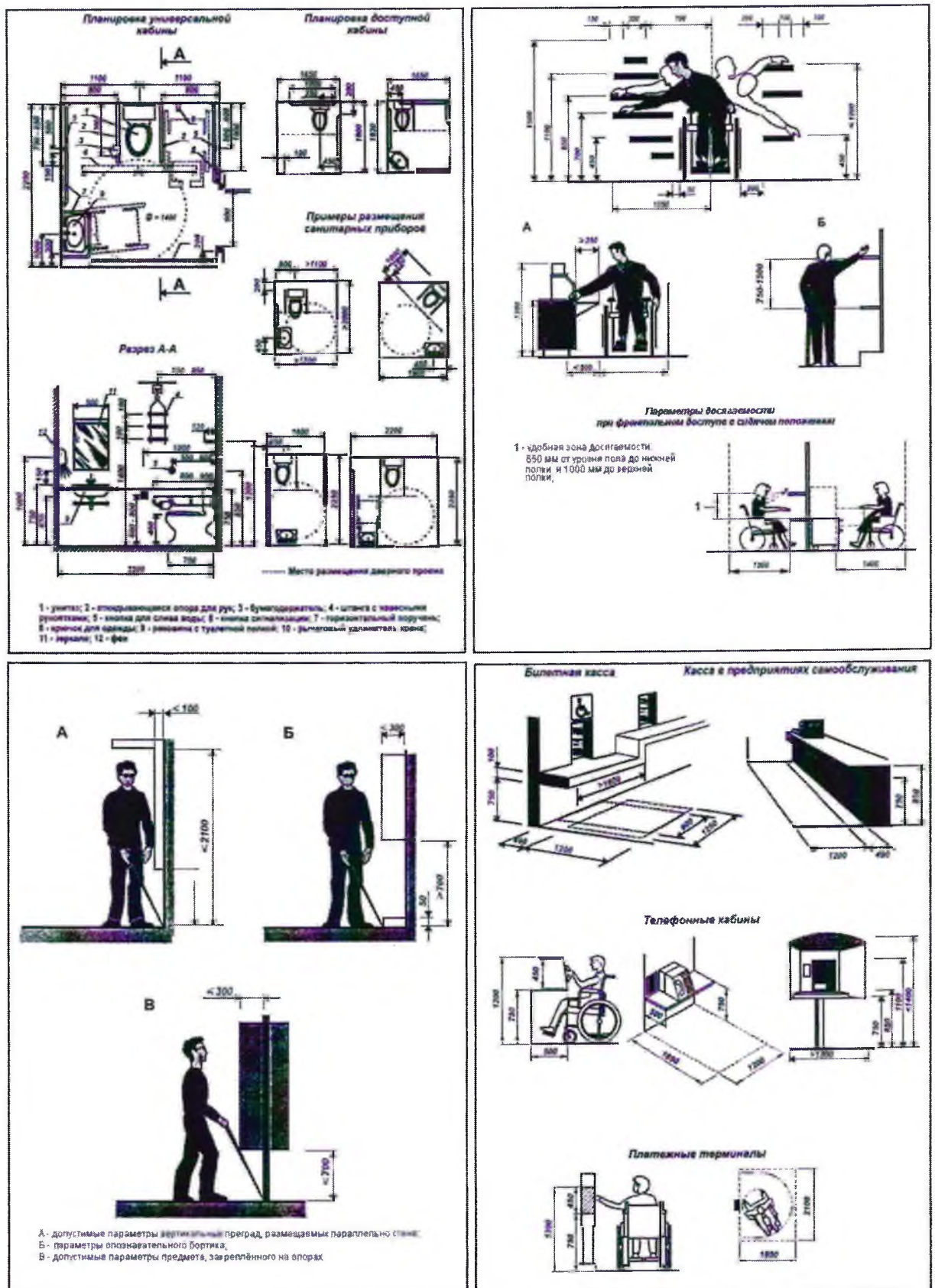
Фото 45



Фото 48



Справочно:



**Адресная программа (план)
адаптации объектов социальной инфраструктуры
и обеспечения доступности услуг для инвалидов и других маломобильных групп населения
на территории _____ на _____ год**

N п/п	Наименование объекта и название организации, расположенной на объекте	Адрес объекта	N паспорта доступности объекта	Плановые работы		Ожидаемый результат (по состоянию доступности)***	Финансирование		Ответственн ый исполнитель, соисполнител и	Дата текущего контроля
				Содержание работ*	Вид** работ		Объем, тыс. руб.	Источник		
1	2	3	4	5	6	7	8	9	10	11

Примечание: структура (разделы) адресной программы (плана) формируются аналогично структуре Реестра ОСИ

* - указываются мероприятия в соответствии с управленческим решением - "Рекомендации по адаптации основных структурных элементов объекта" Паспорта ОСИ

** - указывается вид работы в соответствии с классификатором: ТР - текущий ремонт; ПСД - подготовка проектно-сметной документации; Стр - строительство; КР - капитальный ремонт; Рек - реконструкция; Орг - организация альтернативной формы обслуживания и другие организационные мероприятия

*** - указывается: ДП-В - доступен полностью всем; ДП-И (К, О, С, Г, У) - доступен полностью избирательно (указать, каким категориям инвалидов); ДЧ-В - доступен частично всем; ДЧ-И (К, О, С, Г, У) - доступен частично избирательно (указать категории инвалидов); ДУ - доступно условно (ДУ-В или ДУ-И)

**Отчет о выполнении
адресной программы (плана) адаптации объекта социальной инфраструктуры
и обеспечения доступности услуг для инвалидов и других маломобильных групп населения
на территории _____ за _____ год**

N п/п	Наименование объекта и название организации, расположенной на объекте	Адрес объекта	N паспорта доступности объекта	Выполненные работы		Оценка результата (по состоянию доступности)* ⁽³⁾	Фактические затраты		Причины невыполнени я	Заключе ние
				Содержание работ * ⁽¹⁾	Оценка работ * ⁽²⁾		Объем, тыс. руб.	Оценка * ⁽⁴⁾		
1	2	3	4	5	6	7	8	9	10	11

*⁽¹⁾ - указываются фактически выполненные мероприятия на объекте

*⁽²⁾ - оценивается объем выполненной работы в сравнении с плановыми работами: полностью; частично; перенесено на следующий период; выполнено сверх плана

*⁽³⁾ - указывается: ДП-В - доступен полностью всем; ДП-И (К, О, С, Г, У) - доступен полностью избирательно (указать, каким категориям инвалидов); ДЧ-В - доступен частично всем; ДЧ-И (К, О, С, Г, У) - доступен частично избирательно (указать категории инвалидов); ДУ - доступно условно (ДУ-В или ДУ-И)

*⁽⁴⁾ - оценивается в сравнении с плановыми показателями: полностью, частично, не выделено, с дополнительным финансированием

Решение рабочей группы
«Определение на соответствие объектов социальной инфраструктуры (ОСИ)»

г. Нижневартовск

29.08.2023г.

Заместитель заведующего по АХР МБДОУ ДС № 7 «Жар-птица» - Т. Г. Маланичева;

Заведующего хозяйством МБДОУ ДС № 7 «Жар-птица» - Л. Б. Юртаева;

Специалист ОТ МБДОУ ДС № 7 «Жар-птица» - Е. Н. Кондоусова;

Специалист ОТ МБДОУ ДС № 7 «Жар-птица» - В.Н. Греку;

В том числе:

Председатель Нижневартовской городской
местной организации Ханты-Мансийской
общественной региональной организации
Общероссийской общественной организации
«Всероссийское общество инвалидов»
в Ханты-Мансийском автономном округе – Югре - Д.А. Шибаяев;

Общественный эксперт (инспектор)
Национального центра содействия эколого-социальному
и инновационному развитию территорий
Ассоциации "СРПК" Доступная среда" РУИН "Рубикон"
ОООИ " Всероссийское, ордена
Трудового Красного Знамени, общество слепых"
ОООИ " Всероссийское Общество Инвалидов" - Р.С. Пашенко

Цели:

Определение текущего состояния доступности ОСИ для инвалидов всех категорий представителей маломобильных групп населения.

Задачи:







Определение текущего уровня доступности объекта, разработка мероприятий, в том числе компенсирующих, направленных на повышение уровня доступности ОСИ, соблюдением «разумного применения» и «универсального дизайна», действующего законодательства в РФ, регламентирующую данную категорию.

Выводы и предложения:

В части СФЗ (структурно-функциональных зон) наличие архитектурно-планировочных барьеров позволяет определить уровень доступности объекта для категорий К, О, как «временно недоступный», т.к. имеющиеся несоответствия являются критичными и вышеуказанные категории не могут их преодолеть в рамках как индивидуальной мобильности, так и с помощью персонала учреждения, соблюдая правила и требования безопасности и досягаемости. Для категорий Г, С, У, уровень доступности определен как «доступный условно», т.к. имеющиеся несоответствия архитектурно-планировочных решений, в части доступности СФЗ, не обеспечивают возможность преодоления имеющихся барьеров на пути движения к месту получения услуг самостоятельно. Исполнение требований безопасности, досягаемости и индивидуальной мобильности могут быть обеспечены только с помощью

персонала учреждения. В соответствии с разработанной и согласованной, с представителями общественных объединений инвалидов, политикой (алгоритмом) организации об оказании ситуационной помощи людям с ограниченными возможностями и маломобильным гражданам населения, услуги оказываются путем сопровождения и оказания им помощи в преодолении барьеров на объекте, при получении услуг, квалифицированным персоналом.

Разработанная и внедренная документация и политика (алгоритм) об оказании ситуационной помощи инвалидам и МГН на объекте, а так же локально-нормативные акты в области обеспечения доступной, без барьерной среды, на объекте СИ (социальной инфраструктуры) определяют статус доступности как ДУ.

Роль	Член комиссии	Решение	Подпись
Председатель комиссии	Т. Г. Маланичева	за	
Член комиссии	Л. Б. Юртаева	за	
Член комиссии	Е. Н. Кондоусова	за	
Член комиссии	В.Н. Греку	за	
Член комиссии	Д.А. Шибяев	за	
Член комиссии	Р.С. Пащенко	за	



ВСЕРОССИЙСКОЕ ОБЩЕСТВО ИНВАЛИДОВ
СИСТЕМА ДОБРОВОЛЬНОЙ СЕРТИФИКАЦИИ
«МИР, ДОСТУПНЫЙ ДЛЯ ВСЕХ»

Зарегистрирована в едином реестре зарегистрированных
систем добровольной сертификации
ФЕДЕРАЛЬНОГО АГЕНТСТВА
ПО ТЕХНИЧЕСКОМУ РЕГУЛИРОВАНИЮ И МЕТРОЛОГИИ
регистрационный номер № РОСС RU.К1843.04ЖЖ1

СЕРТИФИКАТ

Эксперта

№ ЭТ-03-1600059

КОПИЯ ВЕРНА

"30" 08 2022 г.

Настоящий сертификат удостоверяет, что

ПАЩЕНКО РОМАН СЕРГЕЕВИЧ

Сертифицирован(-а) в качестве

Эксперта

в области создания и обеспечения безбарьерной среды
для людей с инвалидностью и маломобильных групп населения

Сертификация осуществлена в соответствии с
Положением о сертификации экспертов
Системы добровольной сертификации Общероссийской общественной организации
«Всероссийское общество инвалидов» «МИР, ДОСТУПНЫЙ ДЛЯ ВСЕХ»

Дата выдачи: 29 апреля 2022 г.

Сертификат действителен до: 28 апреля 2025 г.

Орган по сертификации Системы добровольной сертификации
«МИР, ДОСТУПНЫЙ ДЛЯ ВСЕХ»

АНО «Центр изучения проблем инвалидов «Общество для всех»

119415, г. Москва, ул. Удальцова, д. 11.

Тел. (495) 935-00-22

Руководитель
Органа по сертификации



Е.А. Бухаров

УДОСТОВЕРЕНИЕ О ПОВЫШЕНИИ КВАЛИФИКАЦИИ

ПК № 012884



КОПИЯ ВЕРНА

20
"08"
2021

Настоящее удостоверение свидетельствует о том, что

ПАЩЕНКО

РОМАН СЕРГЕЕВИЧ

в период с «14» апреля 2021 г. по «16» апреля 2021 г.
прошел(а) обучение в

федеральном государственном бюджетном образовательном
учреждении высшего образования

«Югорский государственный университет»

по программе повышения квалификации
«Доступная среда»

в объеме

24 часа



В.А. Мищенко

Л.В. Пешкина

Регистрационный номер 0370

Дата выдачи «16» апреля 2021 г.

Город Ханты-Мансийск



СИСТЕМА ДОБРОВОЛЬНОЙ СЕРТИФИКАЦИИ ТОВАРОВ, УСЛУГ (РАБОТ) В ОБЛАСТИ ПРЕДУПРЕЖДЕНИЯ ПРИЧИНЕНИЯ ВРЕДА ПРИ ФОРМИРОВАНИИ И ОБЕСПЕЧЕНИИ БЕЗБАРЬЕРНОЙ СРЕДЫ ДЛЯ ИНВАЛИДОВ И МАЛОМОБИЛЬНЫХ ГРУПП НАСЕЛЕНИЯ, ПОДГОТОВКИ ЭКСПЕРТОВ, СУБЪЕКТОВ ОБЩЕСТВЕННОГО КОНТРОЛЯ И ПЕРСОНАЛА

АНО «Национальный центр содействия эколого-социальному и инновационному развитию территорий»

ИНН 7708259846, ОГРН 1157700009400

юридический адрес: ул. Куусинена, д. 19А, ком. 306, Москва, 125252

почтовый адрес: пер. Челвепа, д. 13, Санкт-Петербург, 193230

тел./факс: (812) 645-67-97; (812) 645-07-67, e-mail: nc-asi@mail.ru



СЕРТИФИКАТ

участника семинара

«Эксперт в области предупреждения причинения вреда инвалидам с нарушением ОДА (в том числе передвигающихся на кресле-коляске), зрения и слуха»

Выдан Пащенко Роману Сергеевичу

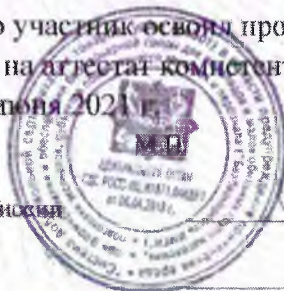
Сертификат удостоверяет, что участник освоил программу семинара, успешно прошел тестирование и допущен до квалификационного экзамена на аттестат компетентности РОСС RU.И 1871.04. ИДН1.

Дата выдачи сертификата 15 июля 2021 г.

Председатель аттестационной комиссии

Член аттестационной комиссии

Член аттестационной комиссии



Петраков Д.И.

Палкина В.А.

Вишневская А.В.

**СИСТЕМА ДОБРОВОЛЬНОЙ СЕРТИФИКАЦИИ ТОВАРОВ, УСЛУГ (РАБОТ) В ОБЛАСТИ
ПРЕДУПРЕЖДЕНИЯ ПРИЧИНЕНИЯ ВРЕДА ПРИ ФОРМИРОВАНИИ И ОБЕСПЕЧЕНИИ
БЕЗБАРЬЕРНОЙ СРЕДЫ ДЛЯ ИНВАЛИДОВ И МАЛОМОБИЛЬНЫХ ГРУПП НАСЕЛЕНИЯ,
ПОДГОТОВКИ ЭКСПЕРТОВ, СУБЪЕКТОВ ОБЩЕСТВЕННОГО КОНТРОЛЯ И ПЕРСОНАЛА**

Зарегистрирована в Федеральном агентстве по техническому регулированию и метрологии

Регистрационный номер в едином реестре зарегистрированных
систем добровольной сертификации

РОСС RU.И1871.04ИДН1



ЦЕНТРАЛЬНЫЙ ОРГАН СДС

АНО "Национальный центр содействия эколого-
социальному и инновационному
развитию территорий"

юр адрес: 125252 Москва, ул. Куусинена, д. 19А, ком. 306
почт. адрес: 193230 Санкт-Петербург, пер. Челиева, д. 13.
тел./факс: 8 (812) 645 67 97, (901) 301 09 87
e-mail: nc-asi@mail.ru
(адрес, тел./факс, e-mail)



АТТЕСТАТ КОМПЕТЕНТНОСТИ

№ 00208

КОПИЯ ВЕРНА

"30" 08 2023 г.

НАСТОЯЩИЙ АТТЕСТАТ УДОСТОВЕРЯЕТ, ЧТО

Пашенко Роман Сергеевич

**СООТВЕТСТВУЕТ ТРЕБОВАНИЯМ
СИСТЕМЫ ДОБРОВОЛЬНОЙ СЕРТИФИКАЦИИ РОСС RU.И1871.04ИДН1,
ПРЕДЪЯВЛЯЕМЫМ К:**

ПЕРСОНАЛУ

СУБЪЕКТАМ ОБЩЕСТВЕННОГО КОНТРОЛЯ (в качестве общественного эксперта/
общественного инспектора)

ТЕХНИЧЕСКИМ ЭКСПЕРТАМ

ОСНОВАНИЕ: Решение Центрального органа СДС РОСС RU.И1871.04ИДН1 от 06.08.2021 г. Протокол №105

Срок действия с 09.08.2022 по 09.08.2023



Руководитель центрального органа
РОСС RU.И1871.04ИДН1

Д.П. Петраков

Аттестат компетентности имеет юридическую силу на всей территории Российской Федерации

Документ системы ДС № 02588



Система добровольной сертификации товаров, услуг (работ) в области предупреждения причинения вреда при формировании и обеспечении безбарьерной среды для инвалидов и маломобильных групп населения, подготовки экспертов, субъектов общественного контроля и персонала.

Зарегистрировано в Едином реестре зарегистрированных систем добровольной сертификации в Федеральном агентстве по Техническому регулированию и метрологии
Регистрационный номер РОСС RU.И1871.04ИДН1

ПРИЛОЖЕНИЕ К АТТЕСТАТУ КОМПЕТЕНТНОСТИ

№ 00208

КОПИЯ ВЕРНА

"30" 08 2023 г.

Требования к работе общественного эксперта / общественного инспектора

1. Участие в работе группы экспертов, осуществляющих деятельность в порядке, установленном системой сертификации, в интересах маломобильных групп населения на территории ХМАО-Югра;
2. Участие в оценке рисков (мер предупреждения причинения вреда) при формировании и обеспечении безбарьерной среды для инвалидов и иных маломобильных групп населения на территории ХМАО-Югра;
3. Участие в подготовке и проведении мероприятий аудита (сертификации) на территории ХМАО-Югра;
4. Участие в мероприятиях общественного контроля с подготовкой итогового документа (заключения), содержащего объективные, достоверные и обоснованные выводы о результатах общественной экспертизы (проверки), а также при необходимости предложения и рекомендации.

ОСОБЫЕ ТРЕБОВАНИЯ:

- Экспертное заключение составляется при взаимодействии с экспертами не ниже уровня региональный технический эксперт.
- Заключение, оформляемое общественным экспертом/общественным инспектором визируется экспертом не ниже уровня региональный технический эксперт.



Руководитель центрального органа
М.П. РОСС RU.И1871.04ИДН1


(подпись)

Д.П. Петраков
(Ф И О)

*Приложение к аттестату компетентности регионального технического эксперта
Аттестат компетентности имеет юридическую силу на всей территории Российской Федерации*

Документ системы ДС № 02589

